

'91/92



Hobby international

Ihr größter
HOBBY-HÄNDLER
in Württemberg

Generalvertretung
TABBERT-CARAVANS
Brand-Vorzelte



Wohnwagen
Reisemobile

SCHMIDTMEIER

Mahdentalstraße 90-94 · 7032 Sindelfingen
Telefon 0 70 31/8 82 33 · Telefax 0 70 31/8 27 49
Autobahn-Ausfahrt Sindelfingen-Ost



Deutschlands Wohnwagenwerk Nr.1
Europas Wohnwagenwerk Nr.1





Im Herzen Schleswig-Holsteins, in Fockbek bei Rendsburg, ist der Sitz des Hobby-Wohnwagenwerkes, dem Branchenführer unter den bundesdeutschen Wohnwagenherstellern.



Neueste Erkenntnisse von Material, Form, Technik und Funktion zusammen mit dem vollen Einsatz der Belegschaft unseres Hauses bilden die Basis unseres leistungsfähigen Unternehmens. Ein gut ausgebautes Händlernetz in fast allen europäischen Ländern festigte unseren Exportanteil auf 51 % und garantiert Ihnen stets Servicemöglichkeiten und Betreuung für Ihren Hobby europaweit.

Der bisher erzielte Erfolg ist uns auch weiterhin Verpflichtung.

Diese Spitzenposition in Deutschland und die mehr als 20jährige Erfahrung veranlaßten uns, Wohnmobile für zukunftsorientierte Reisemobilisten zu konzipieren, die bei aller Mobilität auf häuslichen Komfort nicht verzichten wollen.

Herzlichst,
Ihr Hobby-Wohnwagenwerk

Um diesem Anspruch gerecht zu werden, haben wir während der letzten Jahre erheblich expandiert; heute fertigen über 900 Mitarbeiter täglich über 110 Wohnwagen und Reisemobile bei einem Umsatz von 300 Mio. DM im Jahr. Mit dieser Leistung wurden wir Europas Wohnwagenwerk Nr. 1.

HOBBY 600





D Mit dem Hobby 600 wird der Urlaub zum Vergnügen und die Reise zu einem Riesenspaß. Grundsolide Handwerksarbeit gepaart mit bestmöglichem Komfort machen den Hobby 600 zum verläßlichen und angenehmen Reisebegleiter. Durch sein schnittiges und strömungsgünstiges Äußeres erreicht er bei 55 kW/75 PS (als Benziner) eine Spitzengeschwindigkeit von ca. 130 km/h bei einem Radstand von 3653 mm und 2,8 t zulässigem Gesamtgewicht. Der gesamte Aufbau des Fahrzeuges ist nach neuesten Erkenntnissen in einem gewölbten Sandwichverbund aus Aluminium und GfK-Teilen hergestellt. Der Hobby 600 auf Fiat-Ducato- oder Peugeot J 5-Basis hat aber außer der hervorragenden Technik auch ein exklusives und bestechendes Äußeres zu bieten: topmodisches Design, elegante Linienführung und vielseitige Farbgebung (Metalllackierung und Streifen-Dessin).

GB

Travelling should be fun for all – Holiday from the word go – Prerequisites for the Motorcaravan of tomorrow. Already well known as pace-maker in the caravan sector, we are setting new, extraordinary accents with our HOBBY 600, through ultra-modern design, elegant stream-lining and new technical developments.

The winning combination of truly sound workmanship with reliability and optimum comfort – this is the standard we set.

On the basis of a Fiat-Ducato or Peugeot J 5, the HOBBY 600 with its stylish, stream-lined external design, is capable of reaching a top speed of approx. 130 km/h at 55 kW/75 hp (petrol engine) with a wheel base of 3,653 m and admissible gross vehicle weight of 2,8 t. All these factors contribute to the pleasing performance of the vehicle on the road. The entire superstructure is made from a curved sandwich composite of aluminium and FRP components, patented by us, according to the very latest developments.

The exclusive and striking external appearance of the HOBBY 600 is emphasized by its varied colour schemes (metallic paintwork and decor strips).

F

Il est agréable de voyager, et vos vacances doivent démarrer en un clin d'oeil, conditions primordiales pour le Camping-Car de l'avenir. Comme en tant que précurseur dans le milieu de la caravane, nous proposons avec notre HOBBY 600 un design avancé, des lignes élégantes et une technique de pointe.

Une finition solide effectuée par des professionnels associe la fiabilité au confort maximum. C'est cela notre plus grand principe. Le HOBBY 600 sur châssis PEUGEOT J 5 atteint une vitesse de pointe proche de 130 km/h, performance due à l'alliance d'une forme élégante et super-aérodynamique et d'un moteur puissant. Ce véhicule possède un empattement de 3,653 m pour un poids total admissible de 3,1 T, raison de sa tenue de route exemplaire.

La totalité de la structure est fabriquée selon les dernières techniques en panneaux sandwich brevetés: forme arrondie des parois, toit, partie arrière et certaines autres en PVC et fibres de verre.

L'aspect extérieur déjà prestigieux est rehaussé par une décoration contrastée.

S

Att resa skall vara roligt. Semester från första stund. Villkor för framtidens husbil. I husvagnsbranschen är vi kända som pionjärer när det gäller modern design, eleganta linjer och ny teknik, stabilt hantverksarbete i kombination med säkerhet och hög komfort är det vi strävar efter.

HOBBY 600 på Fiat-Ducato-bas är perfekt strömlinjeformad och uppnår vid 55 kW/75 PS (bensin) en topphastighet på cirka 130 km/tim. där axelavståndet är 3,653 m och 3,1 t. godkänd totalvikt, faktorer som ger goda köregenskaper. Hela uppbyggnaden är tillverkad enligt senaste tekniska rön och består av välvad sandwichkonstruktion i aluminium och glasfiberförstärkt plast. Den exklusiva och vackra designen på HOBBY 600 understrycks av en varierande färgsättning (metalllackering med stripes).

HOBBY 600





D Warme Holzöne und aufwendig verarbeitete Möbel aus Rüster-Echtholz bestimmen die gediegene Wohnatmosphäre beim Hobby 600. Polster, Gardinen, Wandbespannung (aus Skai oder Velours) und Mobiliar sind in ihrer Farbgebung sorgfältig aufeinander abgestimmt. Der Hobby 600 bietet für jede Reise optimale Voraussetzungen: Bequeme, verstellbare Fahrersitze gewährleisten höchsten Fahrkomfort. Das Controlboard ist im Cockpit übersichtlich unter der Decke angebracht, so daß sich alle Funktionen des Reisemobils auf einen Blick erfassen lassen. Der gesamte Wohnbereich einschließlich Fahrerhaus ist durch 4 mm kaschierter Schaumstoff zusätzlich schallisoliert. Die serienmäßige Ausstattung des Hobby 600 kann sich wirklich sehen lassen und verdient das Prädikat „wertvoll“: Warmwasserversorgung in Küche und Bad, zündgesicherter 3-Flammenherd, Einbaukühlschrank in der Anrichte, leistungsfähige Zusatzbatterie, formschöne Naßzelle mit Dusche und Toilette und ein Wohnraum, der komplett mit einem Berber-Teppich ausgelegt ist.

GB

The warm colours of wood, lavishly finished furniture of Ruester genuine wood, and the extremely meticulously matched colour schemes for upholstery, curtains and wood panelling of imitation leather or velours, all contribute to produce the tastefully cosy atmosphere in the living quarters of the HOBBY 600.

Perfect conditions for Motorcaravan travellers have been created by the combination of a number of vital factors – comfortable, adjustable driving seats for optimum comfort when driving; the control board located in a clearly visible position under the roof in the cockpit, indicating all important functions of the Motorcaravan at a glance; additional sound-proofing with 4 mm laminated foam in the entire living quarters including the driving area. The standard fittings alone deserve the rating "excellent", starting with a high-powered auxiliary battery, warm water in the kitchen and bathroom, the fridge fully integrated in a side-board and three-point stove with a safety pilot, the elegantly designed wash-room with shower and chemical toilet, right down to the living room fitted throughout with Berber carpet.

F

La chaleur des tons du bois, les meubles à la finition très soignée en orme véritable, le choix des couleurs du capitonnage, des garnitures intérieures, des rideaux, des étoffes, et les cloisons couvertes de simili cuir ou de velours créent une ambiance très chaleureuse à l'intérieur du HOBBY 600.

Les conditions les plus favorables pour les utilisateurs du camping-car ont été rassemblées dans le cockpit.

Centrale de contrôle réunissant à portée des yeux la totalité des manettes de commande et nombreux voyants. Une isolation acoustique complémentaire grâce à une couche de 4 mm d'épaisseur collée sur les parois en dessous du capitonnage.

Tout cela favorise le bien être des utilisateurs.

L'équipement d'origine est très poussé:

- batterie supplémentaire alimentation en eau chaude de la cuisine et Cabinet de toilette.
- Réfrigérateur entièrement intégré dans le bloc cuisine.
- Réchaud 3 feux avec sécurité.
- Cabinet de toilette très étudié avec douche et WC Chimique un aménagement de qualité.

S

Varma träfärger, påkostade möbler av äkta almträ och en omsorgsfullt vald färgsättning på sitsar, kuddar, gardiner och väggbeklädnad av konstläder eller sammet ger HOBBY 600 en hemtrevlig atmosfär. Hög åkkomfort tack vare bekväma, justerbara säten, kontrollcentrat på överskådlig plats under taket i förarhytten, med vars hjälp alla viktiga funktioner lätt kan kontrolleras, extra ljuddämpning med 4 mm kascherat skumgummi i hela bostadsutrymmet inkl. förarhytt. Goda förutsättningar för husbilisten. Standardutrustningen omfattar ett effektivt extra batteri, varmt och kallt vatten i kök och badutrymmen, inbyggt kylskåp och spis med 3 lågor, vackert format våtutrymme med dusch och kemisk toalett, 115 l vattentank, 130 l avloppstank. Betyg: Kvalitetsutrustad även med bilstereo.

HOBBY 550 AK





D

Die Modelle 550 AK und 620 AK vereinen ausgereifte Technik, höchstmöglichen Fahrkomfort sowie einen hohen Ausstattungsstandard. Kombiniert mit einer attraktiven Optik stellen sie beliebte Alkoven-Modelle dar, die den Wünschen der Mobil-Freizeitler entsprechen. Allein die technischen Daten sind bestechend:

- Als Basisfahrzeug wird entweder ein Fiat-Ducato oder ein Peugeot J 5 eingesetzt.
- Gewählt werden kann zwischen einer Benzin-, Diesel- oder Turbo-Diesel-Ausführung.
- Aufgrund der aerodynamischen Form wird eine hohe Spitzengeschwindigkeit erzielt.
- 4 verschiedene Grundrissvarianten beim 550 AK kommen den individuellen Kundenwünschen und Bedürfnissen entgegen.
- Durch den verlängerten Radstand beim 620 AK wird noch mehr Innenraum geboten.
- Der Aufbau besteht aus einer Voll-Sandwichkonstruktion mit hochwertigen GfK-Teilen an den Seitenwänden und im Alkovenbereich sowie an der Rückwand.

GB

Our new models 550 AK and 620 AK, which we believe to be fully perfected designs, are the results of consistent further developments to the HOBBY 600. Intensively constructive planning, the incorporation of all technical experience and all requests expressed by our clients, have resulted in an alcove model where optimum driving and living comfort together with a highly varied standard of interior fittings have again been combined with the unmistakable, typical, extravagant HOBBY design. Here are the technical details of this model which is also highly suitable for driving about town, and which presents no problems when looking for parking spaces: Basic vehicle: Fiat-Ducato or Peugeot J 5, as petrol, diesel or turbo-diesel engine, four different variations in the basic arrangement in the 550 AK; high top speeds due to the aerodynamic design; superstructure of fully sandwich composite; high-performance FRP components on the side walls, in the alcove area and on the rear wall.

F

Nos nouveaux modèles 550 AK et 620 AK ont bénéficié des recherches de leur précurseur: le HOBBY 600 et sont vraiment au point.

A la demande de nos clients, nous avons allié le technique et le confort du HOBBY 600 pour créer un modèle à capucine.

Tout a été étudié pour un confort de conduite et une habitabilité optimale sans pour autant nuire au design typique "HOBBY".

Diverses implantations intérieures avec des données techniques différentes sont disponibles sur J 5 Peugeot essence, diesel ou turbo-diesel.

La structure est également en panneaux sandwich et éléments plastiques préformés. La capucine en fibre de verre renforcée de haute qualité a été particulièrement étudiée en aérodynamie de façon à obtenir un meilleur coefficient de pénétration dans l'air.

S

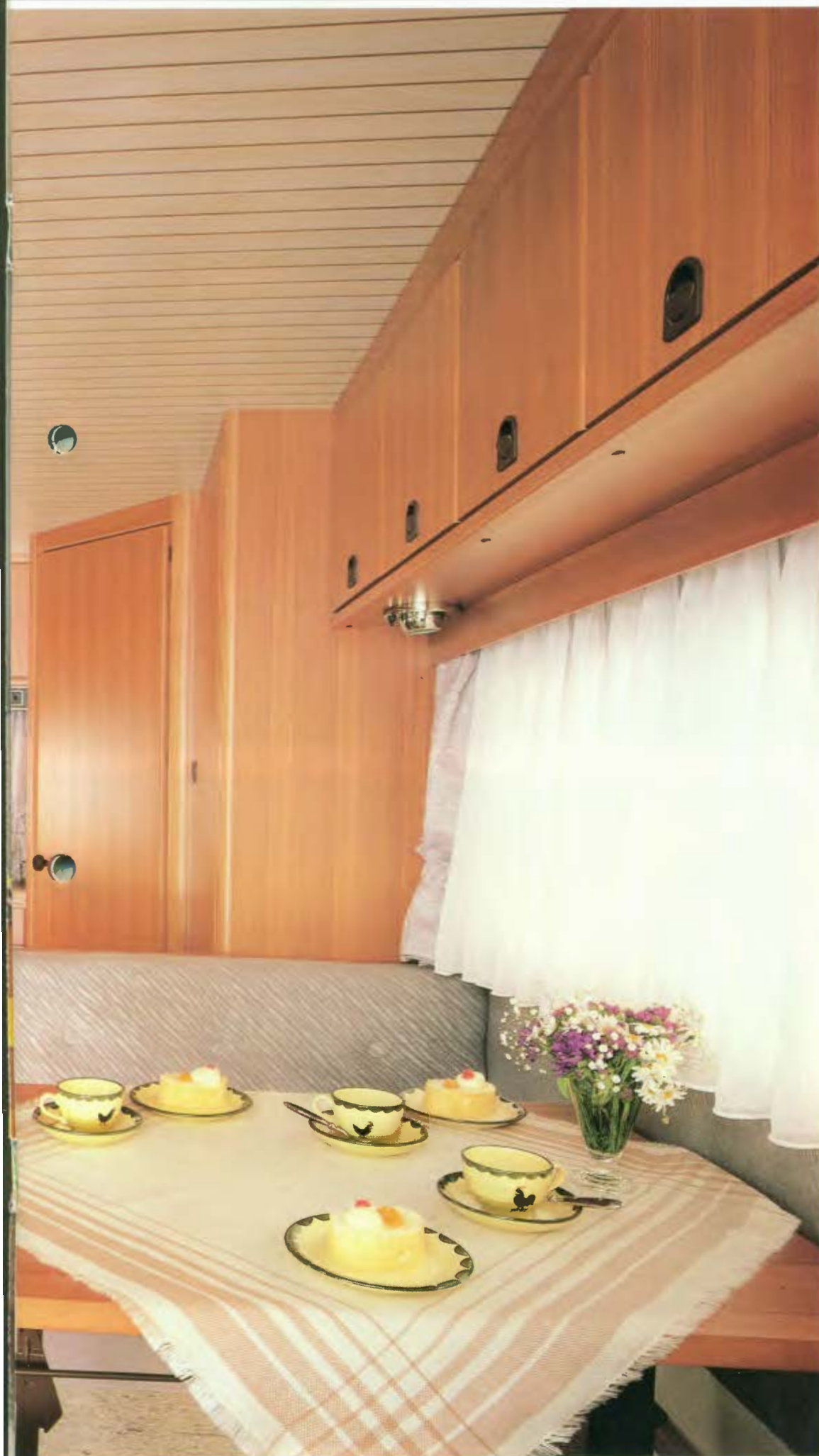
Våra nya och som vi tror perfekta modeller 550 AK och 620 AK är resultatet av ett konsekvent utvecklingsarbete av HOBBY 600. Genom intensiv och konstruktiv planering samt med hjälp av vårt tekniska kunnande och kundernas egna önskemål har vi här lyckats ta fram en alkovmodell som förutom hög åkkomfort, bekväm boendemiljö och omfattande standardutrustning också har den typiskt extravaganta HOBBY-designen.

Tekniska data för denna parkeringsvänliga modell:

Huvudfordon Fiat Ducato, bensin-, diesel-, turbodieselutförande 4 olika modeller hos 550 AK, hög toppfart tack vare aerodynamisk design, glasfiberförstärkt plast av hög kvalitet i alkoven och bakväggen. Sidoväggarna är i aluminiumplåt.

HOBBY 550 AK





D Optimaler kann ein Innenraum nicht gestaltet werden: Großzügigkeit, Gemütlichkeit und Funktionalität bestimmen die Inneneinrichtung der Hobby-Modelle 550 AK und 620 AK. Die Sitzmöglichkeiten sind ausgesprochen bequem, und das Mobiliar ist in einem ansprechenden Holzdesign gestaltet. Ein bedeutendes Extra ist das erweiterte Schlafplatzangebot über dem Führerhaus. In die exklusiven Küchen sind Electronic-Control-Center integriert, und die Komfortabzellen werden mit Warmwasser versorgt. Die familienfreundliche Raumnutzung macht die Reisemobile Hobby 550 AK und 620 AK zu wunderbaren und überaus praktischen Ferienhäusern auf Rädern. Der Hobby 550 TM ist für kleinere Familien optimal: Er bietet Platz für 4 Personen und hat eine schöne, über Eck angeordnete Küchenzeile mit einer großen Arbeitsfläche. Der Hobby 550 TK ist für 5 Personen geeignet und ist besonders kinderfreundlich ausgestattet: Eine Extra-Hecksitzgruppe bietet die Möglichkeit zum Schlafen und Spielen. Der Hobby 550 TU hat im Heckbereich eine gemütliche Rundsitzgruppe. Seine Küchenzeile wurde vom Hobby 600 übernommen, und sein Kleiderschrank bietet den größten Stauraum in der 550er Klasse. Ein wahres Raumwunder ist der Hobby 620 TK. Ebenso wie beim 550 TK ist das Modell mit einer Extra-Hecksitzgruppe ausgestattet. Die Küche ist sehr geräumig. Zusätzlich gehört zur Einrichtung ein besonders großer Kleider-/Wäscheschrank.

GB

Optimum use of the space available makes this model suitable for families, with an extra sleeping room over the driving area. The interior design is impressive with its perfected, generously spacious arrangement, with the cosy central sitting area or round sitting area for the 550 TU, with the convenient wash-room with warm water, the exclusive kitchen with a fully integrated electronic control center, and the harmony and matching tones of the genuine wood furniture, curtains and upholstery all of superb quality.

F

Un intérieur ne peut pas être aménagé de façon plus optimale: capacité, confort et agencement caractérisent les aménagements intérieurs des modèles HOBBY 550 AK et 620 AK. Les coussins sont d'un grand confort et le mobilier est en bois véritable d'une finition très soignée. Le couchage aménagé au-dessus de la cabine de conduite est évidemment un atout supplémentaire. Une cuisine exclusive entièrement intégrée avec centre de commande électronique et le cabinet de toilette équipé d'une douche, sont alimentés en eau chaude. L'utilisation optimale de l'espace pour le bien-être de la famille fait du HOBBY 550 AK et 620 AK une merveilleuse maison de vacances sur roues. Utilisation optimale des Camping-cars HOBBY 550 TM pour les petites familles. Il offre 4 places et possède une belle cuisine en bout intégrée avec un grand plan de travail. Le Camping-car HOBBY 550 TK est conçu pour 5 personnes et à été aménagé surtout pour le confort des enfants: un salon arrière supplémentaire leur offre la possibilité de dormir et jouer. En face du salon central, une banquette intégrée offre une possibilité supplémentaire de couchage. Le Camping-car HOBBY 550 TU possède un confortable salon en U à l'arrière. Sa cuisine a été conçue à l'image de celle du Camping-car HOBBY 600 et sa penderie offre le plus grand rangement dans la gamme des 550. Le HOBBY 620 TK est un véritable "prodige" pour son agencement. De même que pour le HOBBY 550 TK, ce modèle est aménagé avec un salon arrière supplémentaire. La cuisine est très spacieuse. De plus, il possède une grande penderie-lingerie particulièrement grande.

S

Ett innerutrymme kan inte göras mer optimalt. Storhet, mysighet och funktion bestämmer interiören på HOBBY modellerna 550 AK och 620 AK. Sittmöjligheterna är särskilt bekväma samt inredningen i tilltalande trädesign. Ett stort plus är de extra sovplatserna över förarhytten. I de exklusiva köken finner Ni den inbyggda manöverpanelen. I kök liksom i toalett är varm vatten en självklarhet. Innerutrymmen är speciellt familjevänliga i HOBBY 550 och 620 AK som en sommarstuga på hjul. HOBBY 550 TM är lämplig för den lilla familjen, den erbjuder plats för 4 personer och har ett stort hörnkök med stora arbetsytor. HOBBY 550 TK är lämplig för 5 personer och är speciellt barnvänlig. Den bakre sittygruppen är utformad för barnets bästa. HOBBY 550 TU finner vi bak i bilen en mysig rundsittgrupp, köksdelen är hämtad från vår populära HOBBY 600, garderoben är en av de större i 550 klassen. Ett rent under är utrymmet i HOBBY 620 TK. Liksom i 550 TK finner vi längst bak i bilen en extra sittygrupp, köket i 620 TK är mycket rymligt, därtill kommer en stor garderob och ett extra linneskåp.

◀ 550 TM

HOBBY-Details





D

① Der Hobby 600 ist das Reisemobil für die individuellen Ansprüche. Er kann mit vielen Extras ausgestattet werden, die sowohl im Bereich der Optik als auch im funktionalen Bereich dem Mobil-Freizeiter viele Annehmlichkeiten bereiten:

Dachkoffer, Dachreling, Kofferraumklappe, Radzierkappen, Caravanstützen vorn/hinten und eine Sonderlackierung. Erwähnenswert sind ebenso die Rundsitzgruppe im Heck, das Boardcontrol-Center sowie die Pilotensitze im Fahrerhaus.

② Typ 550 TM. Vollendete Formgestaltung selbst beim kleinsten Detail.

③ Überzeugende Verbindung von Funktion und Optik bei der in hellen Pastellönen gehaltenen Naßzelle. Sehr praktisch: Das serienmäßig eingebaute Cassette-Porta-Potti, das von außen hygienisch und umweltfreundlich einfach und unproblematisch entsorgt wird (HOBBY 550/620 AK).

④ Eine Meisterküche – bei der ins Heck verlegten, über Eck angeordneten Küche des 550 TM-Modells verbinden sich erneut harmonisch moderne Technik mit anspruchsvollem Design. Alles mit großer Sorgfalt überlegte Details.

⑤ Der Typ 550 TM zeigt die zusätzliche Schlafmöglichkeit oberhalb des Fahrerhauses.

GB

① Our flag ship, the HOBBY 600, with a diesel engine, with a few specially developed fittings and furnishings for highly individual needs: roof case, roof railing, boot flap, decorative hub caps, caravan supports front/back, special paintwork according to our catalogue.

② Typ 550 TM. Perfected shape design right down to the smallest detail.

③ Convincing combination of function and appearance in the wash-room held in light pastel colours. Most practical: the standard fitting cassette-Porta-Potti, which can be seen to from the outside simply and without problems, while observing hygienic and environmental considerations (HOBBY 550/620 AK).

④ A superb kitchen – The kitchen of the 550 TM model, located at the back and across a corner, once again reveals the harmonic combination of modern technical developments with sophisticated design. The details reveal the amount of careful planning.

⑤ Typ 550 TM.

F

① Notre vaisseau amiral, le HOBBY 600, en version Diesel avec des équipements optionnels spécialement étudiés pour les exigences individuelles: compartiment fermé de toiture, bastingage de toiture, trappe de coffre, enjoliveurs de roues, béquilles à l'avant et à l'arrière. Laquage selon notre catalogue des coloris.

② Typ 550 TM. Agencement fini jusque dans le moindre détail.

③ Une harmonie convaincante du point de vue fonction et optique de la cabine lavabo aux couleurs pastelées claires.

Très pratique: Le module-WC à cassette-Porta-Potti, hygiéniquement et sans aucun problème déchargeable sans nuire à l'environnement (HOBBY 550/620 AK).

④ Une cuisine-maître – La cuisine du modèle 550 TM, disposée à l'arrière à l'angle réunit une technique moderne de manière harmonieuse avec un design exclusif. Les détails-judicieusement étudiés.

⑤ Typ 550 TM.

S

① Vårt flaggskepp, Hobby 600 i diesel utförande med specialframtagen extratrutning för individuella önskemål:

Takkoffert, takräcke, bagageutrymme med lucka, hjulkapslar, stödben fram/bak och speciallackering enligt färgkatalog.

② Typ 550 TM. Fulländad design även i minsta detalj.

③ Ljusa pastellfärger i våtutrymme ger perfekt kombination av funktion och utseende.

Mycket praktisk är den inbyggda standardtoiletten Porta-Potti i kassetuttförande som tömmas utifrån, hygieniskt, miljövänligt och enkelt (HOBBY 550/620).

④ Ett mästarök – i köket hos modell 550 som är placerat längst bak möts modern teknik och anspråksfull design på ett harmoniskt sätt. Detaljerna har planerats med största omsorg.

⑤ Typ 550 TM.



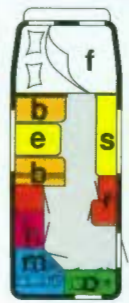
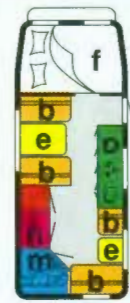
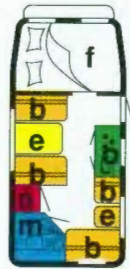
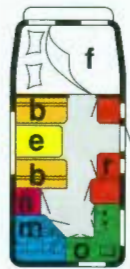
4



5

- a** = Rundsitzgruppe **g** = franz. Bett **o** = Küche **A** = gegenüberliegende Mittelsitzgruppe **TM** = Toilettenraum, Mittelsitzgruppe
b = Sitzgruppe **h** = Wäscheschrank **r** = Fernsehschrank **B** = L-förmige Mittelsitzgruppe **TK** = Toilettenraum, Kinderzimmer
e = Tisch **m** = Toilettenraum **s** = Langbett **AF** = gegenüberliegende Mittelsitzgruppe **TML** = Toilettenraum, Mittelsitzgruppe, Langbett
f = Alkovenbett **n** = Kleiderschrank französisches Bett **TU** = Toilettenraum, Rundsitzgruppe

Hobby international



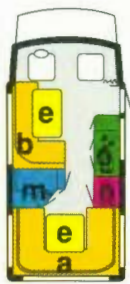
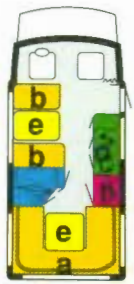
		550 TM	550 TK	550 TML	550 TU	620 TK	620 TML
Fahrwerk Fiat oder Peugeot		Serie	Serie	Serie	Serie	Serie	Serie
Typ Ducato oder J5		Serie	Serie	Serie	Serie	Serie	Serie
Benzin	Fiat Peugeot	KW / PS 55 / 75 KW / PS 55 / 75	KW / PS 55 / 75 KW / PS 55 / 75	KW / PS 55 / 75 KW / PS 55 / 75	KW / PS 55 / 75 KW / PS 55 / 75	KW / PS 55 / 75 KW / PS 55 / 75	KW / PS 55 / 75 KW / PS 55 / 75
Diesel	Fiat Peugeot	KW / PS 55 / 75 KW / PS 54 / 74	KW / PS 55 / 75 KW / PS 54 / 74	KW / PS 55 / 75 KW / PS 54 / 74	KW / PS 55 / 75 KW / PS 54 / 74	KW / PS 55 / 75 KW / PS 54 / 74	KW / PS 55 / 75 KW / PS 54 / 74
Turbo-Diesel	Fiat 2,5 l Peugeot 2,5 l Fiat 1,9 l	KW / PS 68 / 92 KW / PS 70 / 95 KW / PS 60 / 82	KW / PS 68 / 92 KW / PS 70 / 95 KW / PS 60 / 82	KW / PS 68 / 92 KW / PS 70 / 95 KW / PS 60 / 82	KW / PS 68 / 92 KW / PS 70 / 95 KW / PS 60 / 82	KW / PS 68 / 92 KW / PS 70 / 95 KW / PS 60 / 82	KW / PS 68 / 92 KW / PS 70 / 95 KW / PS 60 / 82
Länge gesamt	m	5,55	5,55	5,55	5,55	6,25	6,25
Breite gesamt	m	2,18	2,18	2,18	2,18	2,18	2,18
Höhe gesamt	Benzin / Diesel	2,74	2,74	2,74	2,74	2,74	2,74
Höhe gesamt	Turbo Diesel	2,78	2,78	2,78	2,78	2,78	2,78
Stehhöhe (Mittelmaß)	ca. m	1,92	1,92	1,92	1,92	1,92	1,92
Betten Heck	m	-	1,75 x 0,70	-	2,00 x 1,60	1,75 x 0,70	-
Betten Mitte	m	1,88 x 1,35	1,88 x 1,35	1,80 x 0,60 1,88 x 1,35	-	1,88 x 1,35	1,88 x 0,60 1,88 x 1,35
Alkovenbett	m	2,05 x 1,35	2,05 x 1,35	2,05 x 1,35	2,05 x 1,35	2,05 x 1,35	2,05 x 1,35
Eigengewicht* ca. kg	Benzin Diesel Turbo Diesel	2200 2300 2350	2200 2300 2350	2200 2300 2350	2200 2300 2350	2320 2420 2470	2320 2420 2470
Gesamtgewicht	kg	2800	2800	2800	2800	2800	2800
Frischwassertank	ca. l	100	100	100	100	100	100
Abwassertank	ca. l	100	100	100	80	100	100
Energie	Gas / Strom 12 / 220 V	Serie	Serie	Serie	Serie	Serie	Serie
Heizung Truma 3002 SL mit Umluftanlage		Serie	Serie	Serie	Serie	Serie	Serie
Kühlschrank	l	70	60	60	60	60	70

* Leergewicht bei serienmäßiger Ausstattung mit gefülltem Kraftstofftank einschließlich Fahrer.

Bei Auf- und Einbau von Sonderzubehör und Sonderausstattung verändert sich das Eigengewicht und die Höhe des Fahrzeuges

Änderungen der Technik und Ausstattung behalten wir uns vor.
Vi förbehåller oss rätten till tekniska ändringar.
Nous réservons tout droits de modifications techniques et équipement.
All rights are reserved for alteration in the specification without notice.

550/620AK / 600



600 Typ A

600 Typ B

600 Typ AF

Serie

Serie

Serie

Serie

Serie

Serie

KW / PS 55 / 75
KW / PS 55 / 75

KW / PS 55 / 75
KW / PS 55 / 75

KW / PS 55 / 75
KW / PS 55 / 75

KW / PS 55 / 75
KW / PS 54 / 74

KW / PS 55 / 75
KW / PS 54 / 74

KW / PS 55 / 75
KW / PS 54 / 74

KW / PS 68 / 92
KW / PS 70 / 95
KW / PS 60 / 82

KW / PS 68 / 92
KW / PS 70 / 95
KW / PS 60 / 82

KW / PS 68 / 92
KW / PS 70 / 95
KW / PS 60 / 82

6,18

6,18

6,18

2,18

2,18

2,18

2,55

2,55

2,55

2,58

2,58

2,58

1,86

1,86

1,86

2,10 x 1,35

2,10 x 1,35

2,10 x 1,35

1,80 x 1,05

1,80 x 1,05

1,80 x 1,05

-

-

-

2300
2400
2455

2300
2400
2455

2300
2400
2455

2800

2800

2800

115

115

115

130

130

130

Serie

Serie

Serie

Serie

Serie

Serie

60

60

60

- In Teilbereichen Mehrschichten-Metallic-Lackierung Zinngrau
- Scheibenbremsen vorn
- Einzelradfederung vorn
- Vorderradantrieb
- Halogenscheinwerfer H 4
- Nebelschlußleuchte
- Rückfahrcheinwerfer
- Schmutzfänger vorn
- verlängerte Außenspiegel
- Frontscheibe Verbundglas
- seitliche Fenster zum Öffnen
- Gasflaschenschrank
- Serviceklappe für Gasflasche
- Sicherheitsregler mit Schlauch
- Automatik-Sicherheitsgurte für Fahrer und Beifahrer
- Zusatzbatterie 88 Ah
- Radzierblenden
- Caravan-Stützen hinten
- Dachreling
- Heckleiter
- Außendusche

- Ladegerät/Umformer
- 60-l-Kühlschrank
- Kühlschranklüfter
- elektronisches Bord-Control-Center
- Voltmeter, beleuchtet
- Amperemeter, beleuchtet
- Wasserstandsanzeige für Frischwasser, beleuchtet
- Wasserstandsanzeige für Abwasser, beleuchtet
- Zigarettenanzünder
- Verdunkelungsrollos
- Gardinen und Stores
- Trennvorhänge
- Berber-Teppichboden
- Velourspolster mit Knöpfen
- keilförmige Rückenpolster
- Möbelfronten und Tische in Echtholz
- Rüster mit Mehrschicht-Lackierung
- Warmwasserversorgung in Küche und Waschraum mit Truma-Heißwasserspeicher

550/620

600

- Funktionsschalter, Kontrolllicht und Einzelabsicherung 12 V
- dto. für Boiler
- dto. für 12-V-Beleuchtung
- verchromte Einbaustrahler
- Spritzschutzvorrichtungen
- komfortable Naßzelle, kpl. mit:
 - Duschwanne
 - Duschbrause
 - Duschvorhang
 - Panoramaspiegel
 - Zahnputzbecher
 - Handtuchhalter
 - Toilette:
 - Cassette-Porta-Potti
- Moskitorollos
- Kofferraumklappe (nicht bei 550 TM, TK, TU, und 620 TK)
- 4 Dachlüfter in Wohnbereich und Naßzelle mit Moskitogitter (550 TU 3 Dachlüfter)
- 3-Flammen-Herd, zündgesichert mit Spritzschutzvorrichtung
- Bei 550 TM und 550 TML:
 - 2-Flammen-Herd, zündgesichert
 - Kochfeldabdeckung aus Glas, Emaille-Spüle

- integrierte Eintrittstufe
- 2 Beckengurte
- je 2 Lautsprecher-Anschlüsse in Bug und Heck
- Radioantenne
- 2 Cassettenboxen für 12 Cassetten
- Zeituhr, beleuchtet
- Funktionsschalter, Kontrolllicht und Einzelabsicherung 12 V
- dto. für Heizung
- dto. für Kühlschrank
- dto. für Boiler
- dto. für Wasserpumpe
- dto. für TV
- dto. für 12-V-Beleuchtung, vorderer Wohnbereich
- dto. für 12-V-Beleuchtung, hinterer Wohnbereich
- verchromte Einbaustrahler
- Edelstahlspüle mit Abtropffläche
- 3-Flammen-Herd, zündgesichert
- Spritzschutzvorrichtung
- Drahtausziehkorb
- komfortable Naßzelle, kpl. mit:
 - Duschwanne
 - Duschbrause
 - Duschvorhang
 - Panoramaspiegel
 - Thetford-Toilette
 - Zahnputzbecher
 - Handtuchhalter
- 3 Dachlüfter in Wohnbereich und Naßzelle mit Moskitogitter
- Kofferraumklappe
- hochwertige Innenverkleidung wahlweise in Velours oder Skai auf zusätzlicher Schallschluckisolierung

Komfortpaket (Aufpreis lt. Preisliste):

- Blattfedern u. Stoßdämpfer verstärkt (Hinterradaufhängung der 3,5 t Version)
- Verstärkte Motorkühlung
- Digitaluhr und Leseleuchte im Innenrückspiegelsockel integriert
- Haltegriff für Beifahrer
- Schallschluckender Bodenteppich im Fahrerhaus

Abbildungen teilweise mit Zusatzausstattung

Achtung:

Das Werk behält sich vor, je nach Liefermöglichkeit der Fahrgestell-Hersteller, ein Chassis von Fiat oder Peugeot auszuliefern.

NL

HOBBY Benelux Caravans b.v.
Galvaniestraat 53-55
NL-3316 GH-Dordrecht
Tel. 0 78-51 18 44
Telefax 0 78-18 23 64

B

Caravan Ideal p.v.b.a.
Brusselse steenweg 276
Chaussée de Bruxelles 276
B-9200 Wetteren
Tel. 0 91-69 27 37
Telefax 0 91-68 13 21

F

Hobby-Cardis
R.N. 4
67200 Oberschaefolsheim
Tel. (88) 78 08 90
Fax (88) 78 06 14

GB

HOBBY-Caravans U.K. Ltd.
P.O. Box 114
GB-Derby DE 2 7FE
Tel. 03 32-66 27 27

CH

Bantam Camping
Ausfahrt N 1
CH-3422 Kirchberg BE
Tel. 0 34-45 37 81
Telefax 0 34-45 53 02

Henri Traeger S.A.
Caravanes + Mobil-Homes
Camping-Plage
Des Lacustres
CH-1470 Estavayer-Le-Lac
Tel. 0 37-63 41 00
Telefax 0 37-63 24 93

A

Wohnwagen-Pusch
Linzer Straße 138
A-4810 Gmunden
Tel. 0 76 12-6 79 45
Telefax 0 76 12-6 76 00

I

A.R.I.A. S.A.S.
40, Via Cardina
22100 Como
Tel. 0 31-57 34 95
Fax 0 31-57 19 59

GR

HOBBY-Hellas oHG
Chr. Zambetas
Aigaiou 18
GR-54655 Thessaloniki
Tel. 0 31-42 40 09
Telefax 0 31-28 06 16

E

HOBBY Espania S. A.
Autovia de Castelldefels
Km 11.300
Apartado de Correos 50
E-Viladecans - Barcelona
Tel. 0 93-6 58 29 80
Telefax 0 93-6 58 29 90

P

Construções Pluma LDA
Rua de António Rodrigues
da Rocha, 317
4400 V.N: De Gaia
Tel. 30 26 68/39 85 83/
39 28 27
Fax 30 58 09

L

Caravanning-Center
Sainte Croix-et Fils
3, rue de Mondercange
L-4395 Pontpierre
Tel. 55 10 94
Telex 1 756 carcen
und
Minettzentrum Foetz
L-3895 Foetz
Tel. 57 00 97

FL

Kurt Büchel Hobby-Caravans
Landstraße 472
FL-9495 Triesen
Tel. 0 75-2 29 79

DK

Henning Bering
Østervang 22, Assendrup
DK-8721 Daugaard
Tel. 75-89 55 11
Telefax 75-89 59 98

N

Lara Fritid A. S.
Postboks 1616
N-3002 Drammen
Tel. 03-82 50 40
Telefax 03-82 41 11

S

Forsbergs Husvagnar AB
Box 2024
S-51502 Viskafors 2
Tel. 03 20-9 10 18
Telefax 03 20-9 11 45

SF

Caravan Company Oy
Kellonsoittajantie 6
SF-02770 Espoo 77
Tel. 90-8 05 75 77
Telefax 90-8 05 38 76

IS

Gisli Johnsson u. Co. Ltd.
Sundaborg 11
104 Reykjavik
Tel. (3 54-1) 68 66 44
Fax (3 54-1) 67 83 44

Hobby-Wohnwagenwerk
Ing. H. Striewski GmbH
Schafredder 28
D-2374 Fockbek/Rendsburg
Tel. 0 43 31 -60 60
Telefax 0 43 31 -6 06 19