



Aus Liebe
zur
Freizeit...



'93/'94

Inhalt

Details
Seite 4/5

600
Seite 6/9

625 HI
Seite 10/13

550
Seite 14/17

625 AK
Seite 18/21

Technische
Daten
Seite 22/24



In Fockbek, im Herzen Schleswig-Holsteins, entstand vor mehr als 25 Jahren die Idee, anspruchsvolle Wohnkultur auf den Weg zu bringen. Unsere Kompetenz und unser Engagement haben uns in den vergangenen Jahren zum größten Wohnwagenhersteller Deutschlands und Europas gemacht. Aber auch Reisemobilisten profitieren von unseren fundierten Kenntnissen in den Bereichen Design, Funktion und Technik. Nach den neuesten Erkenntnissen konzipieren und fertigen wir zukunftsorientierte Wohnmobile, in denen Sie – bei aller Mobilität – auf Ihren häuslichen Komfort nicht zu verzichten brauchen. Wir begleiten Sie mit unserem Service und unserer Betreuung durch fast alle Länder Europas. Mit diesem gut ausgebauten, europaweiten Händlernetz bleibt Ihre Freizeit garantiert in Bewegung! Der bisher erzielte Erfolg wird für uns auch in Zukunft Maßstab, Verpflichtung und Ansporn sein.

*Herzlichst,
Ihr Hobby-Wohnwagenwerk*



In Fockbek bei Hemsbülling, im Herzen Schleswig-Holsteins, ist der Sitz unseres Hobby-Wohnwagenwerkes. Von mehr als 800 Mitarbeitern werden täglich über 100 dieser wohlhlichen Reisebegleiter hergestellt.

GB It was over 25 years ago that we began to create sophisticated homes-on-wheels. Fockbek, in the heart of Schleswig-Holstein, thanks to our enterprise and expertise, we have become the largest maker of caravans in Germany and Europe as a whole. But camper enthusiasts have also benefited from our extensive experience in the areas of design, functional utility and technology. Using state-of-the-art technology, we design and manufacture future-oriented campers that offer you, all the comfort of home at the same time as enabling you to be fully mobile.

F C'est à Fockbek, au cœur du Land Schleswig-Holstein, que naquit, il y a plus de 25 ans, l'idée de mettre en mouvement une culture d'habitat exigeante. Notre compétence et notre engagement ont fait de nous, au cours des dernières années, le plus grand producteur de caravanes en Allemagne et en Europe. Toutefois, les amateurs de camping-cars, eux aussi, profitent de nos connaissances fondées dans les domaines du design, de la fonction et de la technique. Surmontant les connaissances les plus récentes, nous savons fabriquer des camping-cars orientés sur l'avenir dans lesquels vous ne devez pas - en dépit de toute mobilité - renoncer au confort auquel vous êtes habitués à la maison.

En Fockbek, en el corazón del Estado Federal de Schleswig-Holstein, hace más de 25 años nació la idea de poner en marcha un estilo de vida sobre ruedas adecuado a altos requerimientos. Nuestra competencia y dedicación nos han convertido en los últimos años en el mayor fabricante de coches-vivienda de Europa. También los usuarios se benefician de nuestros fundados conocimientos en los campos del diseño, funcionalidad y técnica. Concebimos y fabricamos coches-vivienda orientados al futuro según los últimos adelantos, a pesar de toda la movilidad, usted no tiene que renunciar a su confort casero.

N I Fockbek, mitt i hjertet av Schleswig-Holstein, fødtes for mer enn 25 år siden ideen om å bringe en prestenos bokkultur ut på veiene. I de senere år har vår kompetanse og vårt engagement gjort oss til største campingvognprodusent i Tyskland og Europa. Men også kjøperere av campingbiler profilerer på vår fundererte kunnskap innen design, funksjon og teknikk. Vi konsipierer og produserer fremtidsorienterte campingbiler i henhold til alle aktuelle insikter. I disse behøver du ikke gi avkall på noe av din huslige komfort - tross den store mobiliteten.

S Für mer än 25 år sedan fick vi i Fockbek i Schleswig-Holstein ideen att utgå ur med en lite anspråksfullare boendekultur. En kombination av kompetens och engagemang har gjort att vi utomrens lopp blivit Tysklands och Europas största tillverkare av husvagnar. Men också husbilister kan dra nytta av våra funderade kunskaper om design, funktion och teknik. Vid planeringen och tillverkningen av våra innovativa husbilar använder vi oss av det allra nyaste inom husbilsbygget, så att du - trots all mobilitet - inte ska behöva avstå från det du är van vid hemmaifrån.

N I Fockbek, ir het hartje van Sleswïk-Holstein ontstond 25 jaar geleden het idee om hoogwaardige wooncultuur op de weg te brengen. Door onze vak kundigheid en ons engagement zijn wij in ce afgelopen jaren de grootste caravanfabrikant van Duitsland en van Europa geworden. Maar ook eigenaars van kampeerauto's profiteren van onze getuende kennis op het gebied van design, functionaliteit en techniek. Wij concipieren en vervaardigen toekomstgerichte kampeerwagens volgens de laatste stand van de wetenschap, waarin u - bij alle mobilitet - het niet zondert uw huiselijk comfort hoeft te stellen.





Unsere gesamten Modelle überzeugen durch ihr geräumiges und ansprechendes Innenleben. Fundierte Kenntnisse in den Bereichen Design, Funktionalität und Technik haben eine komfortable Ausstattung geschaffen, die von höchstem Gebrauchswert und Wohnwert ist – geräumig, gemütlich, geschmackvoll! Und das auch bei Eis und Schnee, denn durch den speziellen Sandwichaufbau, der perfekten Isolierung und der leistungsstarken Gasheizung bleibt die Kälte vor der Tür! Da es um Ihren ganz persönlichen Urlaub auf Rädern geht, können Sie Ihrer Kreativität freien Lauf lassen und Ihren Wohnstil selbst bestimmen. Damit Sie sich wie zu Hause fühlen!



Warme Heizöfene des Hobby 600 und des 550-AK oder lieber Heizeisen über Modellreihe 625? Entschließen Sie selbst, in Ihrer Freizeit verbringen möchten.

GB All hobby campers offer plenty of stowage room. Here we see type 625 with a stowage area measuring 550 x 700 x 800 mm. ● Real individuality! We offer a comprehensive range of decorative upholstery and curtain fabrics and floor coverings in matching colours. ● Do you prefer the warm wooden hues of the Hobby 600 and 550 AK or the light colours of the 625 series? You can choose yourself the environment you want to spend your leisure time in. ● Each camper is equipped with a Theford toilet. External disposal is absolutely no problem at all. ● Double glazing is standard. Here you see the ventilator window type 625 with mosquito and crumpling blinds and aluminium frames without cold bridges. ● Now standard: three-point safety belts in living sector.

Jetzt serienmäßig:

Drei-Punkt-Sicherheitsgurte im Wohnbereich



Individualität ganz groß geschrieben! Ein umfangreiches, farblich abgestimmtes Sortiment an dekorativen Polster- und Gardinenstoffen sowie Fußbodenbelägen wartet auf Ihre Auswahl! 1. Astra 2. Virginia 3. Cosmos

F Tous les camping-cars hobby offrent de larges possibilités de rangement. Ici, le type 625 avec un espace de rangement de 550 x 700 x 800 mm. ● L'individualité joue un rôle primordial! Un large assortiment de tissus de capitonnage et de rideaux aux teintes concordantes ainsi que des revêtements de sol attendent d'être choisis par vous. ● Préférez-vous les tons de bois chauds du Hobby 600 et du 550 AK ou plutôt les teintes claires de la gamme 625? Désirez-vous même dans quel environnement vous voulez passer vos vacances. ● Chaque modèle est équipé d'un WC Theford. Le vidage à l'extérieur est un jeu d'enfant. ● Fenêtres à vitrage double. Fenêtre d'aération modèle 625 avec stores d'obscurcissement et de protection contre les moustiques ainsi que des cadres en alu sans points de passage du froid. ● IV aménagé en série – les ceintures de sécurité en y pour l'habitation.

E Todos los coches-vianda ofrecen unas amplias posibilidades de almacenaje. Aquí se trata del tipo 625 con un compartimento-estero de 550 x 700 x 800 mm. ● La individualidad se escribe con letras mayúsculas. Un amplio surtido de diversos colores de tapizados y cortinas así como de moquetas están a su disposición. ● En función del lugar donde desee pasar su tiempo libre, usted puede elegir los cálidos tonos de madera del Hobby 600 y del 550 AK o los alegres colores de la serie 625. ● Todos los coches-vianda están equipados con un inodoro Theford. Su evacuación desde el exterior es un juego de niños. ● Ventanillas acristaladas dobles en serie. Aquí se trata de la ventana modelo 625 con persiana antimosquitos y atenuadora de la luz y marco de aluminio sin puentes de frío. ● Ahora en serie: cinturones de seguridad con tres puntos de fijación para la habitación.



Serienmäßig doppelt verglaste Fenster, hier das Ausstellfenster Typ 625 mit Moskitogitter und Ventilatorfenster des Modellreihen 625. In der Ausstattungserie Alu-Fahrersei-

Alle Hobby-campingbieler byr på generose oppbevaringsmuligheter. Her ser du type 625 med et oppbevaringsrom med målene 550 x 700 x 800 mm. ● Individuelle skrevet med kjempestor! Et omfattende sortiment dekorative polster- og gardintekstiler og gulbellegg hvor fargene er avstemt etter hverandre, venter på at du foretar ditt valg. ● Hobby 600 og 550 AKs varme trefarger, eller heller fargene i modellserien 625? Du kan selv bestemme i hvilken omgivelse du ønsker å tilbringe fritidene dine. ● Her campingbil er utstyrt med et Theford-toilet. Torrinnengen utenfra er en barnenøk. ● Standard er vindue med doble ruter. Her ser du et vindu som kan åpnes av typen 625. Dette har moskito- og formørkningsgulgardin og aluminiumsrammer som ikke danner kuldebro. ● Nå standard serieutrusting: Tre-punkts sikkerhetsbelter i oppholdsrommet.

Tutti i camper Hobby offrono generose possibilità di vano ripostiglio. Qui il Tipo 625 con un vano ripostiglio delle dimensioni 550 x 700 x 800 mm. ● Individualità scritta a caratteri cubitali! Un ampio assortimento di stoffe, dagli armonici colori, per cuscini decorativi e tende, nonché investimenti per il pavimento. Vi attendono per la scelta. ● Le calde tonalità legno di Hobby 600 e 550 AK, oppure i deliziosi colori chiari della serie modello 625? Decidete da Voi in quale cornice desiderate trascorre il Vostro tempo libero. ● Ogni camper è corredato di una toilette Theford. L'eliminazione dell'acqua di scarto dallo esterno è un gioco da ragazzi. ● In serie a doppi vetri di serie. Qui la finestra a compasso tipo 625 con tapparella e zanzariera e intelaiatura in alluminio termoisolante. ● Indirizzo in serie: Cintura di sicurezza a tre punti nel settore d'abitazione.

DK Alle Hobby-rejsemobiler byder på rigelige opbevaringsmuligheder. Her ser De type 625 med et opbevaringsrum på 550 x 700 x 800 mm. ● Individualitet har præsenteret hos os! Vi har et omfattende sortiment af dekorative polster- og gardinstoffer samt gulvtæpper, alt passer sammen i farverne - og venier bare på, at De træffer Deres valg. ● Ønsker De de varmere trænuancer fra Hobby 600 og 550 AK eller hellere de lyse farver fra modelrækken 625? Det er Dem selv, som afgør, i hvilke omgivelser, De vil tilbringe Deres fritid. ● Hver rejsemobil er udstyret med et Theford-toilet. Dermed er bortskaffelsen udenfra en barneløse. ● Der er seriemæssigt indbygget dobbeltvinduer; her ser De vinduet til at åbne, type 625, med rullegardiner mod moskitier og lys og med aluminiumsrammer, som ikke leder kolden. ● Nu seriemæssigt: Tre-punkts-sikkerhedsbelter i boligområdet.



Alle Hobby-Reisemobile bieten großzügige Stauraumlichkeiten. Hier Typ 625 mit einem Stauraum in den Måden 550 x 700 x 800 mm.

Salla husbilar från Hobby har väl tilltagna förvaringsutrymmen. Här typ 625 med ett förvaringsutrymme på 550 x 700 x 800 mm. ● Här skrivs individualitet med stor bokstav. Det finns ett stort sortiment med dekorativa tyger för dynor och gardiner samt golvbeklägningar i väl avstämda färger att välja på. ● Varma träfarger som i Hobby 600 och 550 AK eller kanske hellre ljusa färger som i serie 625? Du får själv bestämma i vilken omgivning du vill tillbringa semesteren. ● Alla husbilar är utrustade med en Theford-toilet. Torrinnengen utanför går lekande lätt. ● Till star dardutrustningen hör förster med dubbelglasad ruter. Här visas tippfönstret typ 625 med myggnät och rullgardin samt köldavvisande aluminiumramar. ● Nu som standardutrustning: Trepunkts säkerhetsbelten i böningsområdet.

Nlle hobby-kamperwagens bieden ruime opbergmogelijkheid. Hier het type 625 met een opberg ruimte van de afmetingen 550 x 700 x 800 mm. ● Individualiteit met een uitroepetekst! Een omvangrijk qua kleur op elkaar afgestemd assortiment van decoratieve meubel- en gordinstoffen en vloerbedekkingen wacht op uw keus. ● De warme houtkleuren van de Hobby 600 en de 550 AK of toch liever van de heldere kleuren van de modelserie 625? Beslist u zelf in wat voor een omgeving u uw vrije tijd wilt doorbrengen. ● Elke kamperwagen is met een Theford-toilet uitgerust. Het wegneemen van de afvalstoffen aan de buitenkant is kinderlijk. ● Standaard ongeveer met dubbele ramen. Het afgebeelde klapparaam is van het type 625 met ruggen- en verduisteringsrolgordijnen en geïsoleerde aluminium kozijnen. ● Nu in serie: Driepuntsveiligheidsgordel in het woonbereik.



Jedes Reisemobil ist mit einer Theford-Toilette ausgestattet. Die Entsorgung von außen ist ein Kinderspiel.

600

Der absolute Klassiker unter den Wohnmobilen ist der Hobby 600. Der gesamte Aufbau dieses dynamischen Reisebegleiters ist in einem gewölbten, absolut kältebrückenfreien Sandwichverbund hergestellt. Der Hobby 600 auf Fiat Ducato- oder Peugeot J5-Basis bringt Sie durch sein schnittiges, strömungsgünstiges Äußeres schnell und sicher zum ersehnten Ziel. Grundsätzliche Handwerksarbeit gepaart mit innovativer Technik und äußerstem Fahrkomfort sorgen dafür, daß Ihr Urlaub schon auf der Fahrt beginnt! Topmodisches Design, elegante Linienführung und vielseitige Farbgebung ermöglichen ein exklusives und bestechendes Äußeres.



È il classico cren por cien entre los coches-vivienda es el Hobby 600. Toda la carrocería de este dinámico compañero de viaje está fabricada con el compuesto tipo "sandwich", abovedado y absolutamente libre de puentes de filo. El Hobby 600 con el Fiat Ducato o el Peugeot J5 le lleva con rapidez y seguridad al destino deseado gracias a su diseño aerodinámico.

Il classico in assoluto fra i camper è Hobby 600. L'intera costruzione di questo dinamico compagno di viaggi è prodotta in una struttura a sandwich, convessa, assolutamente termoisolante. Hobby 600 su una base Fiat Ducato o Peugeot J5, grazie al suo esterno aerodinamico e dalla linea slanciata, Vi porta in modo veloce e sicuro alla meta prevista.

DK Hobby 600 er den absolutte klassiker blandt campingvognene. Denne dynamiske rejsefølger er udført i buet sandwichbygning, som ikke leder kullen. Hobby 600 på Fiat Ducato- eller Peugeot J5-basis med det smarte, aerodynamiske udseende bringer Dem hurtigt og sikkert til det ønskede mål.

N Hobby 600 er en absolutt klassiker blant campingbilene. Hele denne dynamiske reisefølgeren er produsert i en buet sandwichbygning absolutt fri for kuldebroer. Hobby 600 på Fiat Ducato- eller Peugeot J5-basis bringer deg ved hjelp av sitt elegante, strømlinjeformede ytre raskt og sikkert til det etterlengtede mål.

S En gammal klassiker bland husbilarna är Hobby 600. Det här dynamiska fordonet är helt byggt i en välvad absolutt koldvärmisande sandwichkonstruktion. De strömlinjeformade Hobby 600 på Fiat Ducato eller Peugeot J5-Basis tar dig snabbt och säkert till den efterlängjade semesterorten.

NL De absolute klassieker onder de kampeerwagens ist de Hobby 600. De gehele opbouw van deze dynamische reisgezelder is uitgevoerd in een gewelfde sandwichconstructie die absoluut vrij van koudeoverbruggingen. De Hobby 600 op de basis van de Fiat Ducato of Peugeot J5 brengt u door middel van zijn vlotte, gestroomlijnde buitenkant snel en veilig naar de verlangde bestemming.

GB The Hobby 600 is the absolute classic among campers. The entire superstructure of this dynamic travelling companion is manufactured in a domed, sandwich compound with absolutely no cold bridges. The Hobby 600 on a Fiat Ducato or Peugeot J5 base with its racy, aerodynamic styling will take you quickly and safely to your destination.

F Hobby 600 est le classique absolu parmi les camping-cars. La carrosserie antérieure de ce compagnon de voyage dynamique est fabriquée en composite sandwich entièrement absolument sans pont de passage du froid. Le Hobby 600 construit sur base Fiat Ducato ou Peugeot J5 vous conduit au but de votre voyage tant convoité par son extérieur aux lignes élégantes et aérodynamiques.



Ab Modelljahr '94
AL-KO Kober Chassis

600

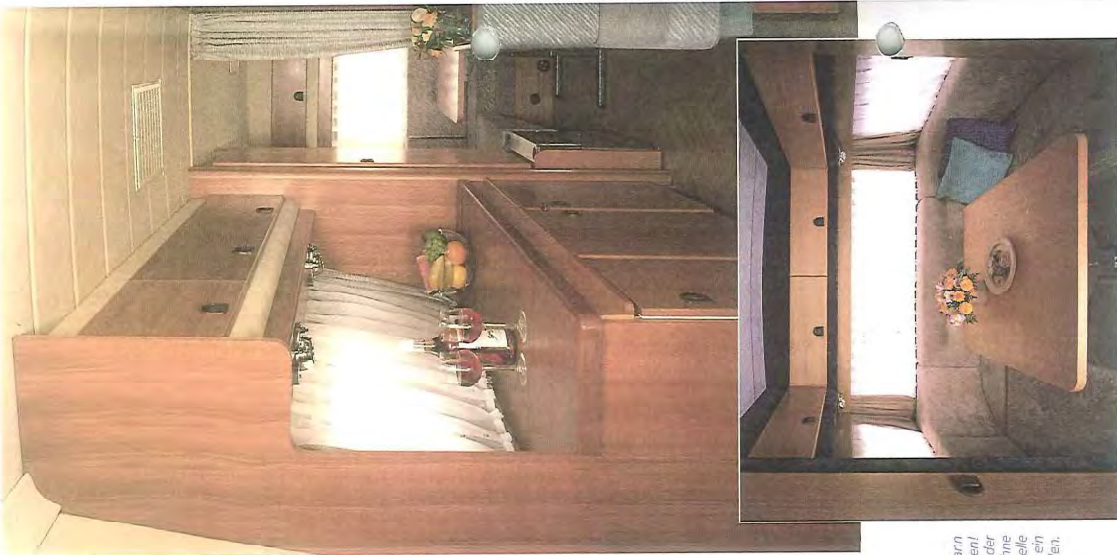
Warme Holzöne und aufwendig verarbeitete Möbel aus Ruster-Echtholz bestimmen die gediegene Atmosphäre des Hobby 600. Die Farben der Inneneinrichtung sind harmonisch aufeinander abgestimmt und runden die Behaglichkeit perfekt ab. Kaum zu glauben, daß sich hinter dieser wohllichen Einrichtung ein Höchstmaß an Technik verbirgt! Bequeme, verstellbare Fahrersitze gewährleisten höchsten Fahrkomfort, die zusätzliche Isolierung durch die 4 mm starke Wand- und Deckenverkleidung sorgt im gesamten Fahrzeug für angenehme Ruhe. Wie bei allen Modellen ist auch hier besonders viel Wert auf die gut konzipierte Raumaufteilung gelegt worden.

Die seriensmäßige Ausstattung kann sich wirklich sehen lassen! Die elegante Wandspannung in Ski- oder Velours ist in verschiedenen Ausführungen ohne Aufpreis wählbar. Sie können sich auch anstelle der gemietlichen Rundstuhlguppe für ein komfortables Französisches Bett entscheiden.

GB Warm wooden hues and elaborately designed furniture crafted of genuine elm define the distinctive interior of the Hobby 600. The matching colours of the fixtures and fittings add the final touch to the cosy atmosphere. It's almost incredible that there is so much high tech behind it: all! The Hobby 600 has adjustable driver's seats guaranteeing the highest degree of comfort when driving. The additional insulation provided by the 4 mm thick wall and ceiling panelling ensures that the entire vehicle remains pleasantly peaceful. The elegant wall covering in artificial leather or velvet

is available in various finishes at no extra cost. You can also opt for a comfortable french bed instead of the cosy rounded seating arrangement.

Fres tons de bois chaud et des meubles en érme véritable fabriqués avec beaucoup de soin offrent l'atmosphère sôlice du Hobby 600. Les couleurs de l'équipement intérieur s'accordent entre elles et arrondissent le bien-être et e confort d'une façon parfaite. Il est difficile à croire qu'un maximum de technique se cache derrière cet intérieur commode! Le siège



du conducteur réglable et confortable garanti un maximum de confort de conduite, l'isolement supplémentaire offert par le revêtement des murs et du plafond de 4 mm d'épaisseur, vous procure une tranquillité agréable dans tout le véhicule. Vous pouvez choisir un revêtement de mur élégant en imitation cuir ou en velours sans majoration du prix. A la place du groupe de sièges confortables, vous pouvez vous décider pour un grand lit spacieux.

E Los cálidos tonos de los muebles de madera auténtica de olmo, de costosa elaboración, marcan su impronta en la genuina atmósfera del Hobby 600. Los colores del decorado interior están sintonizados armónicamente y completan perfectamente el confort. Apenas se puede crear que detrás de este decorado tan cómodo se esconda una técnica tan avanzada. Los cómodos asientos del conductor se pueden des- plazar y garantizan un máximo de comodidad. El aislamiento adicional que proporciona la pared de 4 mm de espesor y el revestimiento del techo, hacen que en el vehículo reine una agradable tranquilidad. Se puede elegir sin necesidad de pagar sobreprecio entre un elegante revestimiento de las paredes en ski o velludido

lo, en diversas variaciones. En lugar del cómodo, eligeir también una confortable cama francesa.

Calde tonalità legno e mobili accuratamente lavorati in vero legno di olmo creano la curata atmosfera di Hobby 600. I colori dell'arredamento interno sono abbinati armonicamente fra loro e completano, in modo perfetto, l'assunzione di comfort. E' quasi da non credere che dietro a questo arredamento interno si nascondi il massimo della tecnica! Concedere regolabili sedili per i viaggiatori garantiscono un altissimo comfort in viaggio, l'addizionale isolamento, grazie ad un rivestimento dello spessore di 4 mm delle pareti e del tetto, provvede alla piacevole tranquillità dell'interno, veicola. Il rivestimento delle pareti in similpelle o in velluto si può scegliere nelle diverse versioni se si desidera un maggiore isolamento. Le poltrone, invece dell'accogliente unità tavolo rotondo-sedia, decidervi per un confortevole letto matrimoniale.

DK Varme trænuancer og omhyggeligt forarbejdede møbler af ægte elmtræ karakteriserer det gedigne atmosfære i Hobby 600. Indretningens farver er harmonisk afpasset til

ter hinanden, de afrunder følelsen af velvære på perfekt måde. Det er næsten ikke til at tro, at der gemmer sig så høj teknisk kvalitet bag denne magelige indretning! Bekvemme, indstillelige førersæder sikrer en høj kørselskomfort, den yderligere isolering med en 4 mm tyk væg- og loftsbeklædning sørger for, at der hersker en behagelig stighed i hele køretøjet. Den elegante vægbeklædning i kunstlæder eller velour kan vælges i flere udgaver uden merpris. I stedet for den hyggelige, runde siddegruppe kan De også vælge en komfortabel fransk seng.

N varme farger og møble: av ekte Ruster-tré i dyr utføring preger Hobby 600s fantastiske atmosfære. Interiørens farger er harmonisk tilpasset hverandre og arrunder velbehaget på perfekt måte. Det er nesten ikke til å tro at teknikk av ypperste kvalitet skjuler seg bak denne hjemmekoselige innretningen! Bekvemme, regulerbare seter gir et topp kjørkomfort. En ekstra isolering med 4 mm tykk vegg- og takfor- ledning sørger for en behagelig tro i hele bilen. Man kan velge et elegant veggtrekk i skai eller velour i forskjellige utføringer uten tillegg i pris. Du kan også velge en komfortabel fransk seng i stedet for den koselige runde sittegruppen.

S varma träfärger och påkostade välgjordade möbler av äkta trä från Ruster sprider en gedigen atmosfär i Hobby 600. Inredningens färger harmonierar väl med varandra och ger en hemtrevlig stämning. Det är svårt att tro att en högt stående teknik är dold bakom denna harmoni. Bekväma ställbara säten, underlättat körningen, den 4 mm tjocka extra isoleringen på både väggar och tak gör att fordonet går extremt tyst. Du kan själv utan extra kostnad välja mönstrer för den eleganta väggbeklädnaden i läderimitation eller velour. Och istället för den bekväma runda sittegruppen kan du ta en skön dubbelsäng.

N Warme houtkleuren en zorgvuldig afge- werkte meubelen van echt lepehout be- palen de degeijlige sfeer van de Hobby 600. De kleuren van het interieur zijn harmonieus op el-kaar afgestemd en ronden de gezelligheid op perfecte wijze af. Het is nauwelijks te geloven dat achter deze behaglijke inrichting een zeer grote mate van techniek verborgen is. Gemak- kelijke, verstelbare bestuurdersplaatsen garan- deren een maximaal rijcomfort, de extra sola- rdoor de 4 mm dikke wand - en plafond- beklèding zorgt in het hele voertuig voor een aan- gename rust. De elegante wandbekleding van skai of velours is in verschillende uitvoeringen zon- der extra kosten te verkrijgen. U kunt ook in plaats van de gezellige runde zitgroep een tweepersoons bed kiezen.

625 HI

Der Hobby 625 HI zeigt sich in neuem, modernen Design und überzeugt wie alle Modelle durch präzise Technik und höchsten Fahrkomfort. Bewährte Motoren von Fiat oder Peugeot und die spezielle Sandwich-Bauweise mit strukturierter Aluminium-Außenhaut bringen Sie schnell und sicher von der Stelle.



Ob zu zweit oder in Familie - drei verschiedene Grundrivarienten machen den Hobby 625 HI garantiert auch zu Ihrem besten Freizeitbegleiter. Ganz auf Ihre Mobilität, Ihre Spontanität und Ihre hohen Ansprüche zugeschnitten!



GB The Hobby 625 HI's new, modern design features precision technology and offers the highest degree of driving comfort, like all the other models. The well-proven engines from Fiat or Peugeot and special sandwich construction with structured aluminium external skin ensure fast, safe travel.

F Le Hobby 625 HI se présente à vous dans un design nouveau et moderne et conviendrait comme tous les modèles par sa technique précise et son confort de conduite des plus élevés. Des moteurs éprouvés de Fiat ou Peugeot et la construction spéciale en sandwich avec peau extérieure structurée en aluminium vous permettent de vous déplacer rapidement et sûrement.

E El Hobby 625 HI se muestra con un diseño nuevo y moderno y convence, como todos los demás modelos, por su precisa técnica y su máximo confort de marcha. Motores acreditados

dos de Fiat o de Peugeot y el especial tipo de construcción a lo "sandwich" con piel exterior o estructurada de aluminio, le transportan con total seguridad.

Il camper Hobby 625 HI si presenta con un nuovo moderno design e conquista, come tutti i modelli, per la sua tecnica precisa ed il suo elevatissimo comfort nella guida. Motori collaudati della Fiat o della Peugeot e la speciale costruzione a sandwich con rivestimento esterno in alluminio assicurano a condurvi velocemente e con sicurezza alle mete dei vostri viaggi.

DK Hobby 625 HI viser sig i nyt, moderne design og overbeviser med præcis teknik og kørselskomfort på højeste niveau - som alle vores modeller. De gennemprøvede motorer fra Fiat eller Peugeot og den specielle sandwich-opbygning med struktureret aluminiums-skal bringer Dem hurtigt og sikkert af sted.

N Hobby 625 HI presenterer seg med nytt, moderne design og overbeviser som alle våre modeller med sin presise teknikk og toppkjørkomfort. Solide motorer fra Fiat eller Peugeot og den spesielle sandwich-konstruksjonsmåten med strukturert utvendig hud av aluminium fører deg raskt og sikkert framover.

S Hobby 625 HI presenterar sig i ny, modern design och översärligt som alla andra modeller med precisionsteknik och körförkomfort. Med de beprövade motorerna från Fiat eller Peugeot och den speciella sandwichkonstruktionen med en kaross av strukturerad aluminium kommer du snabbt och säkert ditt du vill.

NL De Hobby 625 HI laat zich in een nieuw, modern design zien en overtuigt niet als alle modellen door precieze techniek en een grote mate aan rijcomfort. Beprövde motoren van Fiat of Peugeot en de speciale sandwich-constructie met een gestructureerde aluminium buitenlaag brengt u snel en veilig vooruit.

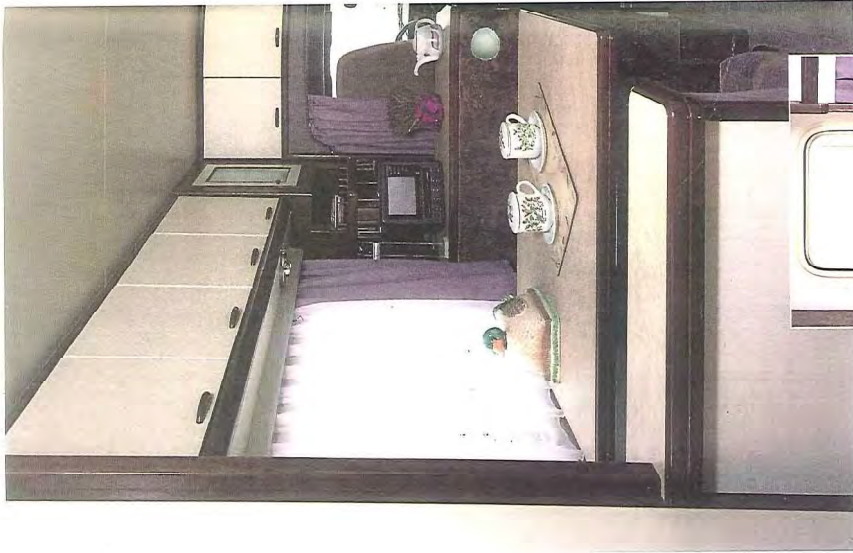


Ein wirklich anspruchsvolles Auto sein. Die elegant-souveräne Erscheinung wird durch die hochverlegten, großzügigen Fenster/Alu-Fahrerleitgerätemotorer, die hervorragende Innenausstattung und die hervorragende Motorer und die hervorragende Motorer.

625 HI

Auch von innen überzeugt er durch hohe Funktionalität gepaart mit ansprechendem Design. Eine spezielle Innenverkleidung an der Tür schafft Platz für Reiseutensilien. Die weiße Einrichtung mit den dunklen Einfassungen schafft eine frische Atmosphäre. Der Küchen- und Sanitärbereich überrascht durch perfekte Raumaufteilung und wird durch seine hochwertige Ausstattung (z.B. 90 l Kühlschrank, separate Dusche) auch gehobenen Ansprüchen gerecht!

Die perfekte Bordküche! Schönes Design verbingt ausgefeilte Technik, z.B. den integrierten 90 l Kühlschrank, vom renommierten Hersteller Elektrolux für Hobby gebaut und die praktischen Diehtausziehkorbe im Küchenschrank. Der zündgesicherte 3-Flammen-Kocher ist mit Spritzschutz ausgestattet – Komfort, der für uns schon Standard ist!



GB The interior of the Hobby 625 HI is also first-class, with excellent practical features and attractive design. A special interior panelling on the door provides space for everything you want to take on your travels. The white interior with dark edgings is the latest fashion and creates a fresh atmosphere. You'll be pleasantly surprised by the perfect layout of the kitchen and WC/shower areas. The quality fixtures and fittings (e.g., 90 l refrigerator and separate shower) are up to the most demanding standards. All in all, the Hobby 625 HI is a perfect example of a fine home environment on wheels!



Fl persuada égameint à l'intérieur paraa funcionalidade elevada combinada à un design attractant. Un habilement intérieur spécial sur le point de vous laisser suffisamment de place pour les ustensiles de voyage. L'équipement blanc aux bordures foncées est ultra-moderne et crée une atmosphère pleine de fraîcheur. Les domaines de la cuisine et des sanitaires surprennent par un aménagement parfait de l'espace et satisfait, grâce à leur équipement de haute qualité (p. ex. frigidaire de 90 l, douche séparée) des exigences élevées! Un exemple typique pour une culture d'habitat mobile.

ETambién su interior conviene por su elevada funcionalidad y su adecuado diseño. Un refinamiento especial en el interior de la puerta, aporta espacio para utensilios de viaje. El mobiliario blanco con bordes oscuros es de gran actualidad y crea un ambiente fresco. El sector de la cocina y el sanitario sorprende por su perfecta distribución del espacio y hacen justicia a los más elevados requerimientos gracias a su equipamiento de alta calidad (p. ej. frigorífico de 90 l, ducha separada). Un ejemplo de o que es un estilo de vida sobre ruedas.

HOBBY

Im Vordergrund: Die Inneneinrichtung mit Farblich abgestimmten Polstermöbeln (Hobby 625 HI). Das weiße Interieur (Küchen- und Sanitär) ist eine großartige Liegestühle.

Anche all'interno esse viene apprezzato per la sua alta funzionalità, associata ad un consono design. Uno speciale rivestimento interno della porta crea spazio per gli arnesi da viaggio. Il bianco arredato dalle melature scure è altamente attuale e dà vita ad un'atmosfera di freschezza. I vani cucina e sanitari sorpremono per la perfetta suddivisione dello spazio e soddisfanno, con i loro arredamenti di qualità, (p. es. il frigorifero da 90 lt., la doccia separata) anche le più elevate esigenze! Un modello esemplare della cultura dell'abitare su ruote.

DK Også indvendigt, ove beviser denne vogn med sin høje funktionalitet, parret med et tiltalende design. En speciell beklædning på indersider af døren skaber plads til rejseutensiler. Den hvide indretning med de mørke rammer er superaktuel og giver en frisk atmosfære. Køkken- og sanitærområdet overrasker med sin perfekte opdeling af rummene; med det tørstekassens, udstyr (f. eks. 90-literskøleskab, separat brusebad) opfyldes også de højere krav. Et forbløffende eksempel på mobil boligkultur!

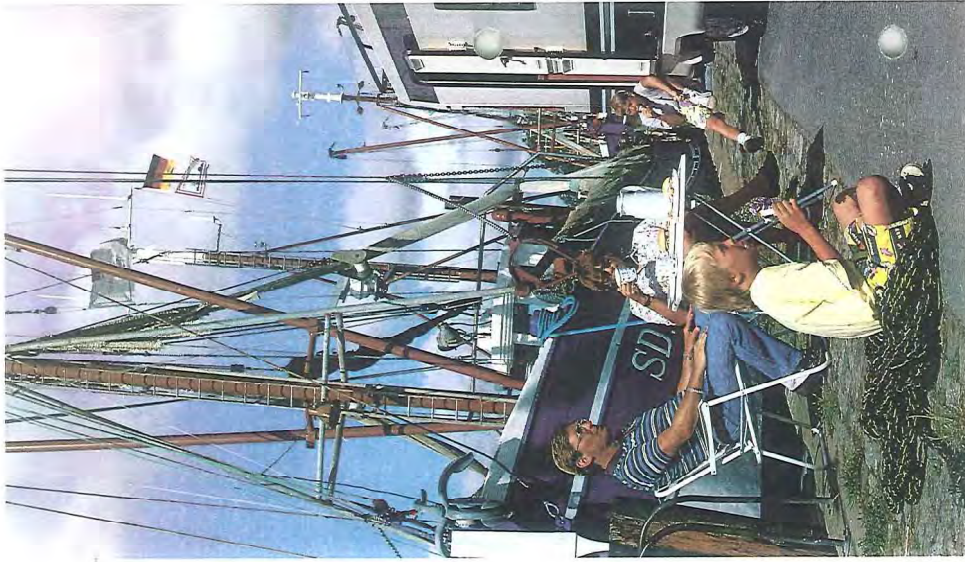
Nlnnwendig, overbeviser den også med stor funktionalitet parret med tiltalende design. En speciell indre forklædning av døren gir plass for reiseutstyr. Det hvite inneriøret med sine mørke rammer er toppmoderne og skaper en frisk atmosfære. Kjøkken- og sanitærområdet overrasker med perfekt rominndeling og tilfredsstillende også krese krav med sin høyverdige utrustning (f. eks. 90 liters kjøleskap, separat dusj) I Et mønstereksempel på kjørbar bokkultur!

SÄven insidan är tilltalande, välplanerad och svackert designad. En speciell innerförklädnad vid dörren ger plats åt resbagaget. Den mörkt inramade vitfärgade inredningen är toppaktuell och skapar en luftig atmosfär. Köks- och badrumsavdelningarna är väl genomtänkta och med sin påkostade utrustning (t.ex. 90 liter kylskåp, separat dusch) uppfyller de även högre anspråk. Ett mönstergitt exempel på transportabel boendmiljö.

NL Ook van binen overtuigt hij door een hoge functionaliteit die gepaard gaat met een aantrekkelijk design. Een speciale binnenbekleding aan de deur biedt plaats voor reisbenodigdheden. De witte inrichting met donkere omlijstingen is heel actueel en creëert een frisse sfeer. De keuken - en sanitaire afdeling verrassen door de perfecte indeling van de ruimte en voldoen door middel van de hoogwaardige uitrusting ook aan de hoogste eisen (bijv. 90 l. koelkast, aparte douche). Een schoolvoorbeeld van rijdende wooncultuur!

550

Auch der Hobby 550 läßt das Herz Mobilreisender höher schlagen! In den überzeugenden technischen Daten steht er seinen "Kollegen" in nichts nach und überzeugt – wie sie – durch ausgereifte Konstruktion, höchstem Fahrkomfort und attraktiver Optik. Seine Serienausstattung beinhaltet bereits viele Extras: z.B. Heckleiter, Dachreling, Außendusche sowie hintere Stützen sind bei ihm Standard. Darüberhinaus ist er ausgesprochen anpassungsfähig: durch 3 verschiedene Grundrivarienten richtet er sich ganz nach Ihren individuellen Wünschen und Bedürfnissen!



GB The Hobby 550 is also bound to appeal to all those who travel with a camper. As regards technical specifications, it's quite up to the level of its "stable-mates" and is characterized - like them - by perfected design, the highest degree of driving comfort and "good looks". Even the standard model offers a host of extras, including rear ladder, roof railing, external shower and rear supports. What's more, it's available in 3 ground floor variants - you can choose the one best suited to your particular needs.

F Le Hobby 550, lui aussi, fait battre plus haut le coeur des amateurs de "röhibomes"! Quant à ses caractéristiques techniques, il n'en cède en rien à ses "colleagues" et convainc - tout comme ceux-ci - par une construction mûre, un confort de conduite des plus élevés et une optique attrayante. Son équipement en série contient de nombreux extras: comme par exemple l'échelle arrière, le garde-corps sur le toit, la douche extérieure et les supports font. Chez lui partie de l'équipement standard. En outre, il se caractérise par une flexibilité étonnante: grâce à 3 variantes du plan d'ensemble, il s'oriente complètement sur vos désirs et besoins individuels!

E Il Hobby 550 hace palpar también con mayor intensidad el corazón del viajero. Sus convincentes características técnicas no tienen nada que envidiar a las de sus "colegas", y conviene, al igual que ellos, por su madurado diseño, máximo confort de marcha



y atractivo aspecto óptico. Su equipamiento en serie contiene muchos extras: p. ej., la escalera en la parte trasera, la tarandilla del techo, ducha exterior así como los soportes posteriores son estándar en este modelo. Aparte de esto, es especialmente adaptable: mediante tres diversas variantes de plantas, se adapta a sus deseos y necesidades individuales.

I Anche Hobby 550 accelera il battito degli amanti del camper. Per quanto riguarda i dati tecnici non è per nulla da meno dei suoi "colleghi" e conquista - come questi - per la ponderata costruzione. L'alto confort nella guida e la sua attrattiva del punto di vista estetico. Il suo arredamento di serie comprende già molti extra: p. es. la scaletta posteri-



HOBBY

Technische Daten des Hobby 550 sind in unserer Fachzeitschrift Hobby 550 sowie in unserer Broschüre Hobby 550 zu finden. Für weitere Informationen wenden Sie sich bitte an unseren Service- und Verkaufsservice. Die Service- und Verkaufsstellen sind in der Liste der Service- und Verkaufsstellen im Hobby 550-Handbuch angegeben. Die Service- und Verkaufsstellen sind in der Liste der Service- und Verkaufsstellen im Hobby 550-Handbuch angegeben.

ore, il corrimano sul tetto, la doccia esterna, nonché i supporti posteriori sono per questo modello degli standard. Inoltre gode di una particolare adattabilità: grazie a 3 diverse varianti progettuali si modella secondo i Vostri personali desideri ed esigenze!

DK Også Hobby 550 får de mobilrejsendes hjerte til at slå højere! Med sin overbevisende tekniske behøvelse kan ikke at skjule sig bag sine "kolleger", for ligesom dem udmærker den sig ved en gennemtanke konstruktion, højeste kørselskomfort og et attraktivt udbud. Man behøver blot at se på det seriøse detaljerede udstyr, det indeholder mange ekstra detaljer: f. eks. hører hekstegen, tagrælingen, den uendelige bruse samt bagstøtterne med til dens standardudstyr. Desuden er der udbygget fleksibilitet på grund af de 3 forskellige grundrivarienter rettet den sig i udvalgte efter Deres individuelle ønsker og behov!

N Også Hobby 550 får bilturistens hjerte til å slå raskere! Når det gjelder de overbevisende tekniske spesifikasjonene står den ikke i noe tilbake for sine "kolleger", og som de overbeviser den med nøye gjennomtenkt konstruksjon, topp kjøreskomfort og tilalende optikk. Standardutrustningen dens inneholder også mange finesser: f. eks. er hekkstige, takreling, utedusj og støtter bak standard. Dessuten er den svært tilpassningsdyktig: Med 3 ulike grunnrissvarianter innretter den seg helt og holdent etter dine individuelle ønsker og behov!

S Också Hobby 550 får mängden husbilist hjärta att slå fortare. Den här modellen har en lika högstående teknisk utrustning som sina "kollegor", och övergår även den med en väl genomtänkt konstruktion, hög körförskörelse och ett attraktivt utbud. Till standardutrustningen hör en hel del extra förmågor: t. ex. takvagnsgästge, dusch, utomhusdusch samt bakre stögar. Dessutom är den utomordentligt flexibel: med 3 olika planlösningar rättar den sig helt efter dina individuella önskemål och behov!

NL Ook de Hobby 550 laat het hart van een camperliefhebber sneller slaan. Wat de technische gegevens betreft doet hij niet onder voor zijn "collega's", en hij overtuigt - net als deze - door een verrijfde constructie, een maximaal rijcomfort en een aantrekkelijke optiek. De standaarduitrusting bevat reeds veel extra's: bijv. hekladder, dakreling, buitendouche alsmede steunen aan de achterzijde. Bovendien kan hij zich heel goed aanpassen: door middel van 3 verschillende plattegronden richt hij zich helemaal naar uw speciale wensen en behoeften.

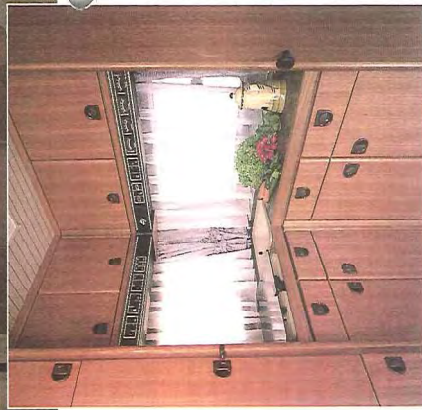
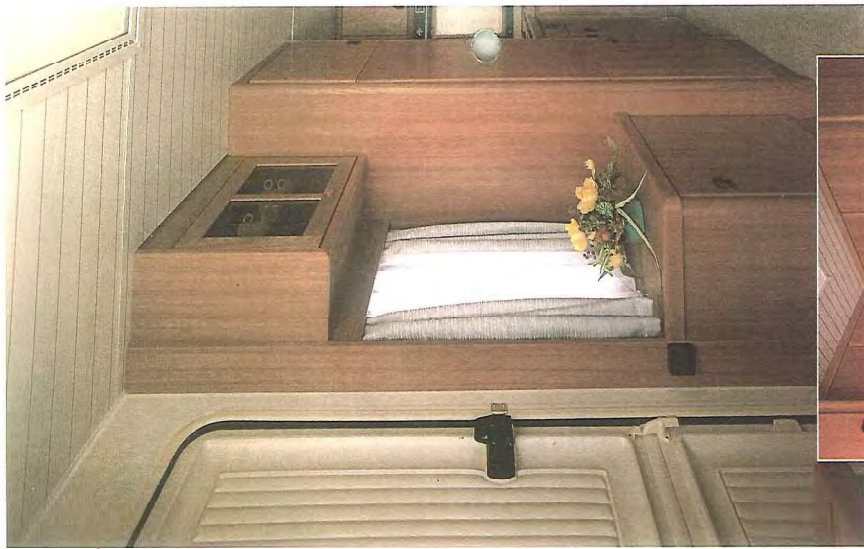
550

Hier bekommen Sie einen kleinen Einblick in optimale Raumgestaltung. Großzügigkeit, Gemütlichkeit und Funktionalität bestimmen die Inneneinrichtung des Hobby 550 AK. Ansprechende, warme Holzöne mit harmonisch abgestimmten Stoffen und Verkleidungen schaffen eine Atmosphäre zum Wohlfühlen. Die ausgesprochen bequemen Sitzmöbel laden zum Kaffeetrinken oder Spieleabend ein. Mit seinem platzfüligem Stauraum ist der 550 AK ein echter Familienfreund!

Funktionalität, Übersicht und eine gute Raumaufteilung sind die Merkmale dieser anspruchsvollen Reise-Küche. Durch die spezielle Winkel-Bauweise besonders platzsparend und praktisch! Modernste Technik ist vollintegriert, wie z.B. das Electronic-Control-Center und der Kühlschrank.

GB This gives you a little glimpse of the optimal interior design of the Hobby 550 AK, which is spacious, cosy and practical. Its attractive, warm wooden hues with matching textiles and panelings creating a welcoming atmosphere. The exceptionally comfortable seating arrangements will make you want to sit down and enjoy a cup of tea or coffee or play a round of cards. With its generous seating and storage capacities, the 550 AK is a real family friend!

Fi Ici, vous recevez une petite démonstration de ce que représente une décoration intérieure optimale. La galerie, le confort et la fonctionnalité déterminent l'équipement intérieur du Hobby 550 AK. Des tons de bois pliants, chauds avec des tissus et revêtements



*Ein Blick in Fahrtrichtung!
Deutsch zu erkennen: der zusätzliche
Schleifbereich über dem Führerhaus.*

HOBBY

Da qui potete farvi un'idea dell'ottimale strutturazione dello spazio. Spaziosità, confortevolezza e funzionalità contraddistinguono l'arredamento interno di Hobby 550 AK. Gradevoli calde tonalità legno insieme a stoffe e rivestimenti armonicamente abbinati fra loro, creano un'accogliente atmosfera. I particolari men- te comodi sedili, invitano a bere un caffè, oppure ad una serata di giochi in compagnia. Con la sua offerta in fatto di spazio e le sue molte possibilità di vani-ristopiglio il 550 AK è un vero e proprio amico di famiglia!

DK Her får De et lille indblik i den optimale le rumudformning. Plads, hygge og funktionalitet bestemmer indretningen i Hobby 550 AK. De tiltalende, varme trænuancer med harmonisk afstemte stoffer og vægbe- klædninger får en til at føle sig godt tilpas. De udpræget bekvemme sidemøbler optønder ligefrem til kaffesladderader og kortafner. Da der er nok af plads og meget opbevarings- plads er 550 AK en ægte familieven!

N Her får du et lite bilkk inn i en optimal rominnredning. Generøsitet, koselighet og funktionalitet preger Hobby 550 AKs interiør. Tiltalende, varme trearger med harmonisk tilpassede tekstiler og forkleidinger skaper en atmosfære til å føle seg vel i. De overmåte bekvemme sittemøblene inviterer til å drikk kaffe eller til en kveld med kortspill. Med sitt plass- stilbud og sine mange oppbevaringsmulighe- ter er 550 AK en ekte familievenn!

S Så här ska en optimalt planerad inredning ses ut i Hobby 550 AK är cen rymlig, behaglig och funktional. Tiltalande varma träfä- rger som harmonerar väl med lvg och paneler skapar en hemtrevlig atmosfär. Den mycket bekväma sittmöblen inbjuder riktigt till en prat- stund eller en spelkväll. Med sina stora utrym- men är modell 550 AK familjevännan nummer ett.

NL Hier verkrijgt u een inzicht in de optimale vormgeving van ce ruimte. De inrichting van de Hobby 550 AK is ryaal, gezellig en fun- ctioneel. Attractieve, warme houtkleuren met harmonious daarop afgestemde stoffen en be- kleiding creëren een atmosfeer waarin men zich behaaglijk voelt. De zeer gemakkelijke zit- meubelen verleiden tot een kopje koffie of tot een spelletjes-avond. Met de beschikbare ruim- te en vele opbergrmogelijkheden is de 550 AK een echte gezinsauto.

S'accordant entre eux créent une atmosphère de bien-être. Les sièges particulièrement confortables invite-nt à prendre un café ou à passer une soirée au jeu. Avec son espace et ses possibilités de rangement variées, le 550 AK est un vrai arri- familial!

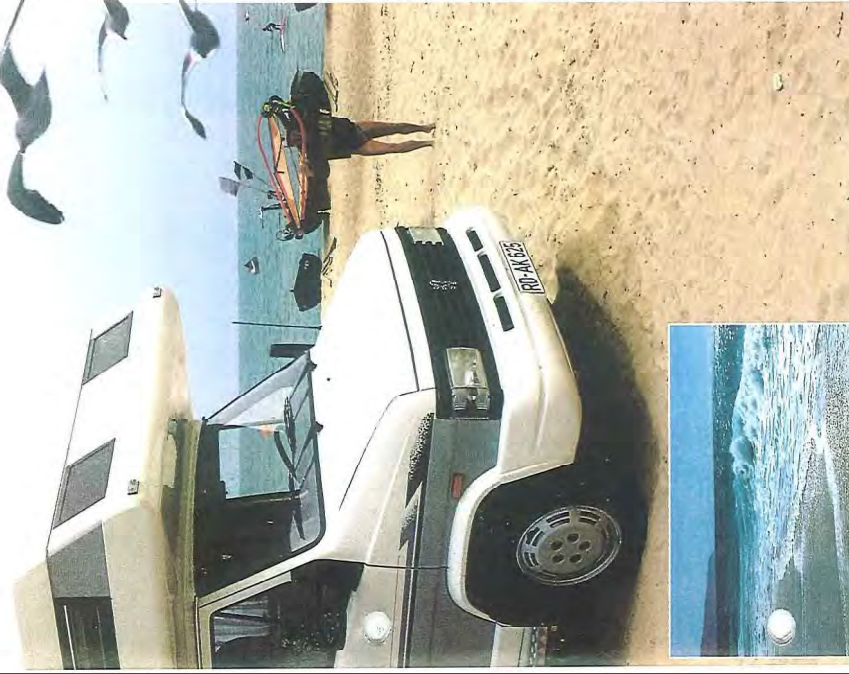
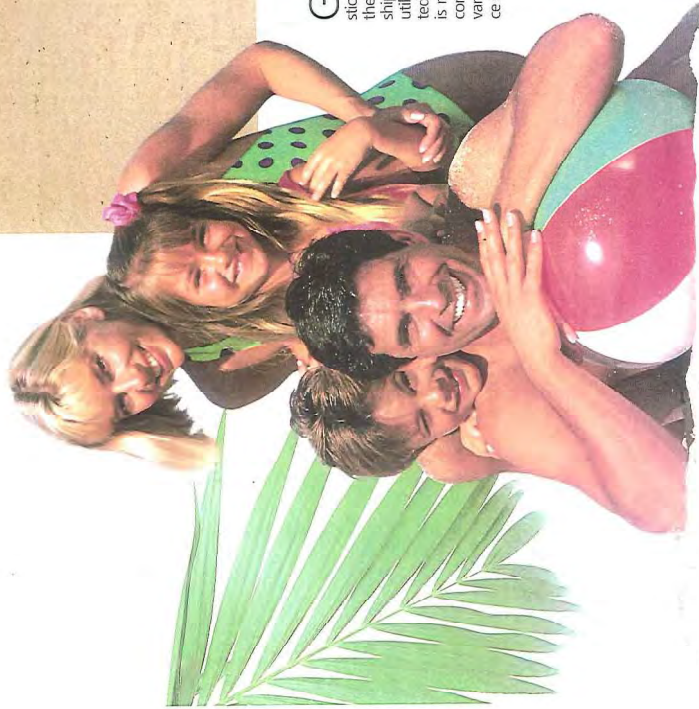
E Aquí puede apreciar la óptima configura- ción del espacio. Amplitud, comodidad y funcionalidad son los elementos determinan- tes del interior del Hobby 550 AK. Unos cál- dos tonos de madera junto con unos materia- les y revestimientos armónicamente conjugados, crean una atmósfera de bienestar. Los com- ódicos asientos invitan a tomar café, o a la práctica de juegos. Con su espacio y su versátil compartimento trastero, el 550 AK es un auténtico amigo de la familia.

625 AK

Eine Innovation in der Alkoven-Reihe ist der 625 AK. Seine hervorragende Fahreigenschaft und seine ausgefeilte Technik beruhen – wie bei allen unseren Modellen – auf jahrelanger Kompetenz und grundsätzlicher Handwerksarbeit, stets auf dem neuesten Stand der Erkenntnisse. Der gesamte Aufbau ist in dem bewährten Sandwichverbund hergestellt. Heckleiter, Dachreling, Caravan-Stützen hinten und integrierte Eingangsstufe bringt er serienmäßig mit. Es versteht sich von selbst, daß er diesem Anspruch auf Außergewöhnliches auch im Inneren gerecht wird! Aber... überzeugen Sie sich doch gleich selbst...



GB The 625 AK is an innovation in the Alkoven series. Its excellent driving characteristics and sophisticated technology are the fruit of the expertise and tradition of solid workmanship we have built up over many years, always utilizing the latest know-how, as is demonstrated by all our models. The entire superstructure is manufactured in tried-and-tested sandwich composition. The rear ladder, roof railing, caravan supports at the rear and integrated entrance step are all standard features.



F Le 625 AK est une innovation dans la gamme des alcôves. Ses excellentes qualités de conduite et sa technique mûre reposent - comme dans le cas de tous les autres modèles - sur une compétence de nombreuses années - et un travail artisanal d'excellente qualité, toujours réalisé suivant l'état la plus récent des connaissances. Toute la carrosserie est fabriquée dans le composite sandwich éprouvé. Une échelle arrière, une galerie sur le toit, des verrins de caravane à l'arrière et une marche d'entrée intégrée font partie de l'équipement de série.

E Una innovación de la serie Alkoven es el 625 AK. Sus extraordinarias características de marcha y su madurada técnica se basan -al igual que todos nuestros modelos- en una competencia acreditada y en un sólido trabajo artesanal de muchos años, estando siempre al nivel más avanzado de los conocimientos. Toda la carrocería está fabricada con el acreditado com-

puosimpo "sandwich". La escalera trasera, la barandilla del techo, los apoyos posteriores y el escalón integrado en la entrada son elementos fabricados en serie.

Un'innovazione della serie Alkoven è il 625 AK. La sua eccellente conducibilità e la sua raffinata tecnica si basano - come per tutti i nostri modelli - su una pluriennale esperienza ed un solido lavoro artigianale, continuamente migliorati ed aggiornati dalla più moderna tecnologia. L'intera costruzione è prodotta nella collaudata struttura a sandwich. La scala posteriore, il corrimano sul tetto, i supporti posteriori caravan e l'integrato gradino d'entrata sono di serie per questo modello.

DK 625 AK er en nyhed indenfor alkovetrækken. De fremragende kørselsegenskaber og tekniken, som er gennemtankefuldt til mindste detalje - som ved alle vore modeller - skyldes vores årelange erfaringer og grundsolide, håndværksmæssige evner, derfor er vi altid på den nyeste stand med vore erkendelseser. Hele vognen er udført i den gennemprøvede sandwich-opbygning. Hekestigen, tagrelingen, caravan-støtterne bagtil og det integrerede indgangstrin hører med til standardudstyret.

N 625 AK er en vinnning i alkoveserien. Dens fremragende kjøreegenskaper og finstilte teknikk er - som alle våre modeller - basert på mangeårig kompetanse og bunnsolid håndverksarbeid, alltid på høyden av de nyeste innsikter. Hele konstruksjonen er produsert i sandwich-legning. Hekestige, takreling, caravanstøtter bak og integrert inngangstrapp er standard.

S En innovation inom alkovserien är 625 AK. Det fantastiskt låtkända "oronet" med sina genomtänkta tekniska lösningar är ett resultat av en årlång erfarenhet och gediget handt-
 bygnaden är tillverkad i den välkända sandwichkonstruktionen. Bakvagnsstøtte, tagreling, den bakre stegen och det inbyggda trappsteget tillhör standardutrustningen.

NL De 625 AK is een innovatie in de alkoof-
 en de uiterst verfijnde techniek rusten - zoals bij al onze modellen - op jarenlange vakun-
 diepheid en oerdegelijk ambachtswerk, steeds op de nieuwste stand van de wetenschap. De complete opbouw is in de beproefde sandwich-
 constructie vervaardigd. De hekestijger, dakreling, caravansteunen achter en de geïntegreerde in-
 gangstrap zijn al in de standaarduitvoering aanwezig.

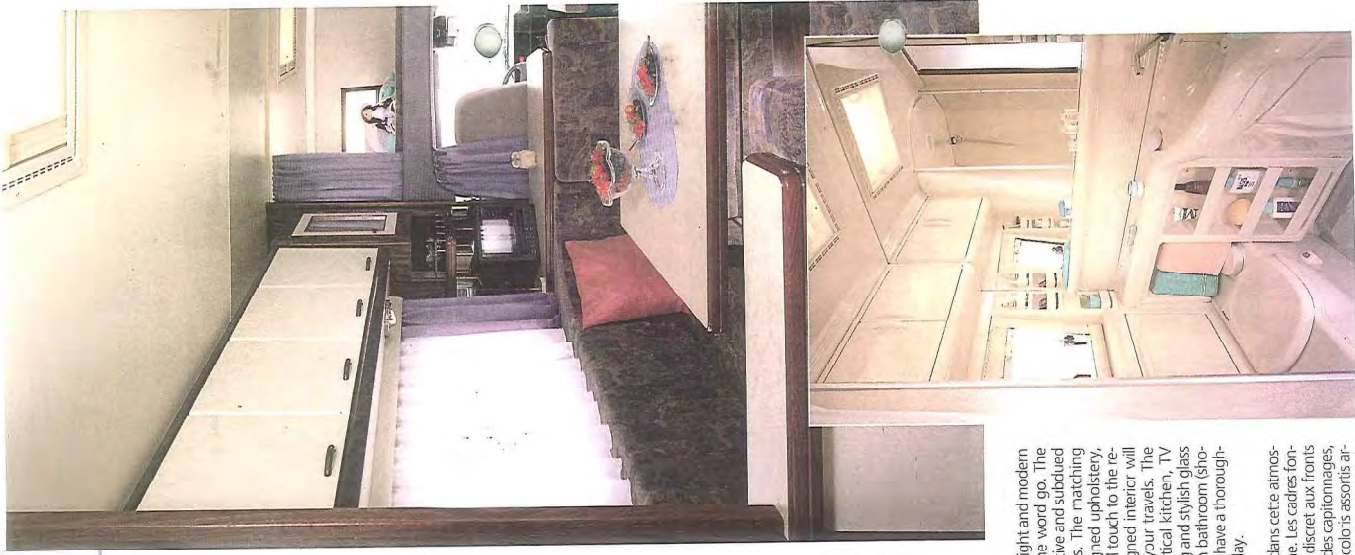
625 AK

Optimaler kann ein Innenraum nicht gestaltet sein. Man fühlt sich auf den ersten Blick in dieser hellen, modernen Wohnatmosphäre wohl. Die dunklen Rahmen sind ein reizvoller, dezenter Kontrast zu den hellgehaltenen Fronten. Die geschmackvolle Polster-, Gardinen- und Fußbodengestaltung rundet farblich abgestimmt das gepflegte Ambiente ab. Eine durchdachte Raumgestaltung ermöglicht Ihnen viel mobilen Komfort. Die großzügige Sitzgruppe, der hochfunktionale Küchenbereich, der Fernsehschrank mit Spiegelschutzverkleidung und stilvoller Vitrine und Ihr eigenes Badezimmer mit Duschkabine und Toilette sorgen für einen rundum angenehmen und bequemen Urlaub.

Der Wäschräum ist nicht nur durch die hellen Beschleifungen ein Lichtblick. Moselemes Design, hohe Funktionalität, die separat möblierte Toilette sowie für Komfort auch im Sanitärbereich.

GB You'll feel at home in this light and modern atmosphere right from the word go. The dark borders provide an attractive and subdued contrast to the light front panels. The matching colourings of the tastefully designed upholstery, curtains and flooring add the final touch to the refined atmosphere. The well-designed interior will offer you plenty of comfort on your travels. The spacious seating unit, ultra-practical kitchen, TV cupboard with its mirror panelling and stylish glass cabinet along with your very own bathroom (shower cabinet & WC) will ensure you have a thoroughly pleasant and comfortable holiday.

F On se sent directement à l'aise dans cette atmosphère d'habitat claire et moderne. Les cadres foncés sont un contraste attrayant et discret aux fronts maintenus en clair. L'organisation des capitonnages, rideaux et revêtements de sol aux coloris assortis ar rondissent l'ambiance soignée. Un aménagement de l'espace réfléchit vous procurant beaucoup de confort



Von hier hat man einen guten Überblick über die inneren Werte des 625 AK. Über dem Führerhaus des Alkovenbett. Dieser zusätzliche Schlafbereich ist mit 4 Fenstern, 2 davon ausstellbar, ausgestattet. Die Küche hat ein 3-Flammen-Kochfeld, einen integrierten 30 l Kühlschrank und praktische, platzschaffende Ausziehkörbe. Perfektion auf kleinem Raum!



Solo gettando un primo sguardo in questa moderna e luminosa atmosfera ci si sente a proprio agio! La comici scure contrastano in maniera accattivante e, al tempo stesso, sovrano con i pannelli frontali liscii chiari. Il raffinato disegno dei cuscini, delle tendine e del pavimento completa il con i colori in sintonia in quadro dall'atmosfera curata. Una ben ponderata strutturazione dello spazio Vi consente molti comforts in viaggio. Lo spazioso reparto giorno, l'altamente funzionale vano cucina, il mobile per il televisore e la squisita vetrina, nonché il bagno con box doccia e toilette Vi offrono una vacanza assolutamente piacevole e confortevole.

DK Man føler sig straks godt tilpads i denne lyse, moderne atmosfære. De mørke rammer er en interessant, dectent kontrast til de lyse møbelfacader. De smagfulde polstre, gardiner og gulvtæpper, hvis farver harmonerer med hinanden, afunder tryktykket. Den cementrøstede udformning muliggør en høj grad af mobil komfort. En rummelige siddegruppe, et funktionelt køkkenområde, et fjernsynsskab med spejlskæbskædning og stilfuld vitrine samt et eget badeværelse med brusebad og toilet sørger for en helt igennem behagelig og bekvem ferie over hele linjen.

N De mørke rammer er en purrende, avmålt kontrast til frontene som er holdt lyse. Smakfulde polster, gardiner og gulvtæpper med nøye avstemte farver avunder en soistiskert muliggjør. En gjennomtenkt interiørinnredning muliggjør stor mobil komfort for deg. Den generøse sittegruppen, det super praktiske kjøkkenområdet, fjernsynskapet med speilslåsfrokledning og stilfulg vitrine, og et eget bad med dusjkabin og toilet sørger for en behagelig og bekvem ferie over hele linjen.

S De mørkare ramarna ä en intressant och diskret kontrast till den ljusgrå fronten. Färgsammansättningen på de smakfulla dynorna och gardinerna sam: gulvbeläggningens komplementär den vårdada atmosfären. En genomtänkt planering som skänker en myckenhet av mobil komfort. Den rymliga sittgruppen, den funktionella köksavdelningen, TV-skåpet med spejlskåp och det smakfulla vrningskåpet och det egna badrummet med dusch och toilet förutsättningarna till en helt och hållet lyckad och skön semester.

N Men voeli zich op de eerste blik thuis in deze lichte, moderne woonatmosfeer. De donkere omlijstingen vormen een attractief contrast met de licht gekleurde fronten. De smakvolle vormgeving van de meubels, gordijnen en vloerbedekking rondt de verzorgde ambiance qua kleur af. Een doordachte vormgeving van de ruimte biedt u veel mobil comfort. De royale zitgroep, de zeer functionele keukenafdeling, de televisieskaf met spiegelglaskabedking, de stijlvolle vitrine en de eigen badkamer met douche en toilet zorgen voor een uitgesproken aangeen en comfortabele vakantie.

